



onisep

TOUTE L'INFO SUR LES MÉTIERS
ET LES FORMATIONS

GUIDES

RENTRÉE
2019

EN CLASSE DE 3^E SEGPA PRÉPARER SON ORIENTATION

Académie
de Lille



Région
Hauts-de-France

www.onisep.fr/lalibrairie



MINISTÈRE
DE L'ÉDUCATION
NATIONALE ET
DE LA JEUNESSE

MINISTÈRE
DE L'ENSEIGNEMENT SUPÉRIEUR,
DE LA RECHERCHE
ET DE L'INNOVATION



académie
Lille

RÉGION ACADÉMIQUE
HAUTS-DE-FRANCE



Construire mon projet Découvrir un métier Choisir un diplôme

Pour vous aider à découvrir le métier qui vous plaît et choisir le diplôme qui forme à ce métier, vous trouverez un complément au guide « Après la 3^e SEGPA » sur : <http://www.onisep.fr/lille> rubrique Guides-d'orientation



Construire mon projet

- Je choisis les activités qui m'intéressent
- Je découvre les métiers liés à ces activités
- Je repère les diplômes pour me former à ces métiers

Comment m'informer ?

- Des sites, des quiz, des vidéos m'aident dans la découverte des métiers ou des secteurs professionnels.

Qui peut m'aider ?

- Les professeurs sont là pour m'accompagner. Au collège ou dans un CIO, je peux rencontrer un psychologue de l'éducation nationale.

Les centres d'information et d'orientation (CIO)

→ Des personnes pour vous aider

Vous ne savez pas encore quel métier vous aimeriez exercer.

Vous avez une ou plusieurs idées, mais vous n'êtes pas tout à fait sûr de vous. Autour de vous, des professionnels peuvent vous aider.

→ En CIO rencontrer un Psychologue de l'éducation nationale

Vous pouvez le rencontrer dans votre établissement ou prendre rendez-vous au CIO (centre d'information et d'orientation).

Il peut vous recevoir seul ou avec vos parents.

59 Nord

CAMBRAI

2 rue du Comte d'Artois
59400 Cambrai
Tél. 03 27 81 25 85

DOUAIS

118 rue d'Arras
59500 Douai
Tél. 03 27 08 80 95

DUNKERQUE - FLANDRE

- Boulevard de l'Aurore - BP 20044
59430 Saint Pol sur Mer
Tél. 03 28 60 27 30

- 9 rue d'Aire

59190 Hazebrouck
Tél. 03 28 43 79 59

HAINAUT VALENCIENNOIS

2 rue Henri-Lemaire
59300 Valenciennes
Tél. 03 27 46 19 47

LILLE CENTRE

Centre ressources Orientation et Handicap
11 rue de Thionville
59000 Lille
Tél. 03 28 53 29 80

LILLE EST

2 rue Louis Joseph Gay Lussac
BP 90397
59669 Villeneuve d'Ascq
Tél. 03 20 90 07 82

LILLE OUEST

3 rue Nungesser, BP 126
59428 Armentières Cedex
Tél. 03 20 17 35 01

SAMBRE AVESNOIS

7 Porte de Paris
59600 Maubeuge
Tél. 03 27 53 31 06

VAL DE MARQUE

2 rue Fidèle Lehoucq
59200 Tourcoing
Tél. 03 20 25 93 03

62 Pas de Calais

ARRAS 62000

53 rue de Douai
Tél. 03 21 55 47 03

BÉTHUNE 62400

143-157 rue Louis Blanc
Tél. 03 21 57 64 20

BOULOGNE-SUR-MER 62311

(Hauteville) Cedex
58 rue de Joinville, BP 560
Tél. 03 21 30 23 92

BRUAY-LA-BUISSIÈRE

62700
137 rue Ile de France
Tél. 03 21 62 46 85

CALAIS 62228 Cedex

435 rue Martin Luther King, BP 723
Tél. 03 21 36 45 32

HÉNIN-BEAUMONT 62110

163 rue Roger Salengro
Tél. 03 21 20 03 23

LENS 62300

24 rue du 11 Novembre
Tél. 03 21 28 32 51

LIÉVIN 62800

Rue Marie Lietard
Tél. 03 21 44 63 63

MONTREUIL 62170

11 Rue de la Licorne
Tél. 03 21 06 10 22

SAINT-OMER 62500

7 rue de Longueville
Tél. 03 21 38 07 64

SAINT-POL-SUR-TERNOISE

62166
6 rue de Fruges, BP 80122
Tél. 03 21 03 06 88

sommaire

- 2 Choisir un CAP pour apprendre un métier
- 3 Comment préparer son CAP ?
- 4 Calendrier des parents
- 5 Les aides financières
- 6 Des idées de métiers selon mes goûts
- 8 Métiers et CAP par secteurs d'activités

8 | Agriculture et environnement

10 | Alimentation, hygiène, services

12 | Automobile - engins

14 | Bâtiment

17 | Travaux publics

18 | Commerce

19 | Logistique

20 | Production industrielle

21 | Textile - habillement

- 22 Liste indicative des CAP préparés dans l'académie de Lille
- 26 Les établissements (publics, privés sous contrat et par apprentissage) préparant les CAP par département

IMPORTANT

Pour construire votre projet d'études

Retrouvez des ressources et des activités pédagogiques sur le guide

"Après la 3^e SEGPA"
version numérique.



Délégation régionale Hauts-de-France
Site de Lille

8 boulevard Louis XIV
59043 Lille Cedex
© 03 20 15 81 61
Courriel : drolille@onisep.fr

Directeur de la publication : Michel Quéré
Directrice Déléguée : Dominique Lévêque
Rédactrice en chef : Sophie Leblanc
Coordination : Omar Amini
Rédaction : Omar Amini
Maquette : Dronisep Strasbourg
Mise en page : Aurélie Vivier-Roland
Diffusion : Caroline Kuc, Aurélie Vivier-Roland
Crédit photo : photothèque Onisep
Publicité : mistralmédia, 22 rue La Fayette,
75009 Paris, Tél. 01 40 02 99 00
Imprimé en France sur papier issu de forêts
gérées durablement par :
Imprimerie Mordacq
62921 Aire-Sur-La-Lys Cedex
ISSN en cours
ISBN papier : 978-2-37552-108-3
ISBN numérique : 978-2-37552-109-0
Dépôt légal : Février 2019
Nombres d'exemplaires : 7 750 exemplaires



Le kiosque : LEGT/LP
Reproduction, même partielle, interdite sans
accord préalable de l'Onisep.

Merci à l'ONISEP de Strasbourg

Guide diffusé gratuitement aux élèves
de 3^e SEGPA de l'Académie de Lille





Choisir un CAP pour apprendre un métier

Après la 3^e, une nouvelle étape commence pour vous.

Vous êtes prêt à entrer en formation pour apprendre un métier.

Le CAP (certificat d'aptitude professionnelle) est un diplôme professionnel qui conduit à un métier précis : jardinier paysagiste, carreleur mosaïste, employé de commerce... La formation dure 2 ans (voire 3 ans). Après ces 2 ans, vous pouvez éventuellement, avec un très bon dossier, continuer vos études en préparant une mention complémentaire (MC) ou un bac pro.

Le **CAP** ou **CAP agricole** est le premier niveau de diplôme de la filière professionnelle. Il débouche sur la vie active et permet d'occuper un poste d'ouvrier ou d'employé qualifié.

Le **CAP** se prépare :

En lycée professionnel

Sous statut scolaire

- en LP (lycée professionnel),
- en LP du Ministère de l'agriculture,
- ou en EREA (établissement régional d'enseignement adapté)

En CFA et en entreprise

Par apprentissage

- en CFA (centre de formation d'apprentis)

Vie professionnelle
ou formation complémentaire



CAP / CAP agricole

2^e année CAP / CAP agricole

2^e année CAP / CAP agricole

1^{re} année CAP / CAP agricole

1^{re} année CAP / CAP agricole

Lycée professionnel ou EREA
(sous statut scolaire)

CFA et entreprise
(par apprentissage)



3^e Segpa

Comment préparer son CAP ?

En lycée professionnel sous statut scolaire

Vous êtes élève dans un lycée professionnel où vous suivez tous les enseignements : généraux, technologiques et professionnels. Vous avez cours dans des salles de classe et des salles spécialement équipées pour apprendre un métier (atelier, magasin, cuisine ...). Vous aurez aussi des périodes de formation en entreprise.

Au programme

- **des enseignements généraux** (français, mathématiques, histoire-géographie, langue vivante étrangère...), qui couvrent presque la moitié de l'emploi du temps hebdomadaire.
- **des enseignements technologiques et professionnels** représentant un peu plus de la moitié de l'emploi du temps. Ils se déroulent sous forme de cours, de travaux pratiques (TP) et de travaux en atelier, en intérieur ou en extérieur, en fonction de la spécialité du CAP ou du CAP agricole.
- **une période de formation en milieu professionnel de 12 à 16 semaines** (réparties sur 2 années) selon les spécialités.

Février : vous formulez des vœux provisoires pour les CAP qui vous intéressent.

Avril - Mai : vous complétez le dossier d'orientation et d'affectation remis par le collège en classant vos vœux définitifs par ordre de priorité et par établissement.

Pour un établissement privé, vous devez aussi contacter directement l'établissement de votre choix.

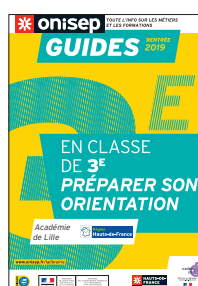
⚠ Les études sont payantes.

Juin : décision d'orientation et affectation dans un lycée. Vous devez alors, avec votre famille, procéder à votre inscription dans les délais indiqués, sinon la place sera considérée comme vacante et pourra être attribuée à un autre élève.

Si vous n'avez pas d'affectation, prenez rapidement contact avec votre collège et le centre d'information et d'orientation (CIO) de votre secteur.



Guide "Après la 3^e" rentrée 2019 sur www.onisep.fr/lille rubrique guides d'orientation



En CFA et en entreprise par apprentissage

L'apprentissage s'adresse aux jeunes de 15 à 30 ans. C'est une modalité de formation qui vous permet de préparer votre CAP en alternant **des périodes de travail en entreprise et des périodes de cours dans un CFA**.

Pas d'apprentissage sans employeur ! Sans entreprise pour vous embaucher, impossible de suivre une formation par apprentissage. Trouver un employeur est donc une étape clé dans la réussite de votre projet. En tant qu'apprenti vous êtes lié à l'entreprise par un contrat d'apprentissage, véritable contrat de travail.

- **Au sein de l'entreprise**, vous serez placé sous la responsabilité d'un maître d'apprentissage choisi en fonction de ses compétences professionnelles et de sa capacité à vous transmettre son savoir-faire dans les meilleures conditions.
- **Au sein du CFA**, vous suivrez une formation générale, technologique et pratique.
- **Vous recevez un salaire**, variable selon votre âge et l'année d'apprentissage.
- Vous **bénéficiez de 5 semaines de congés payés**.

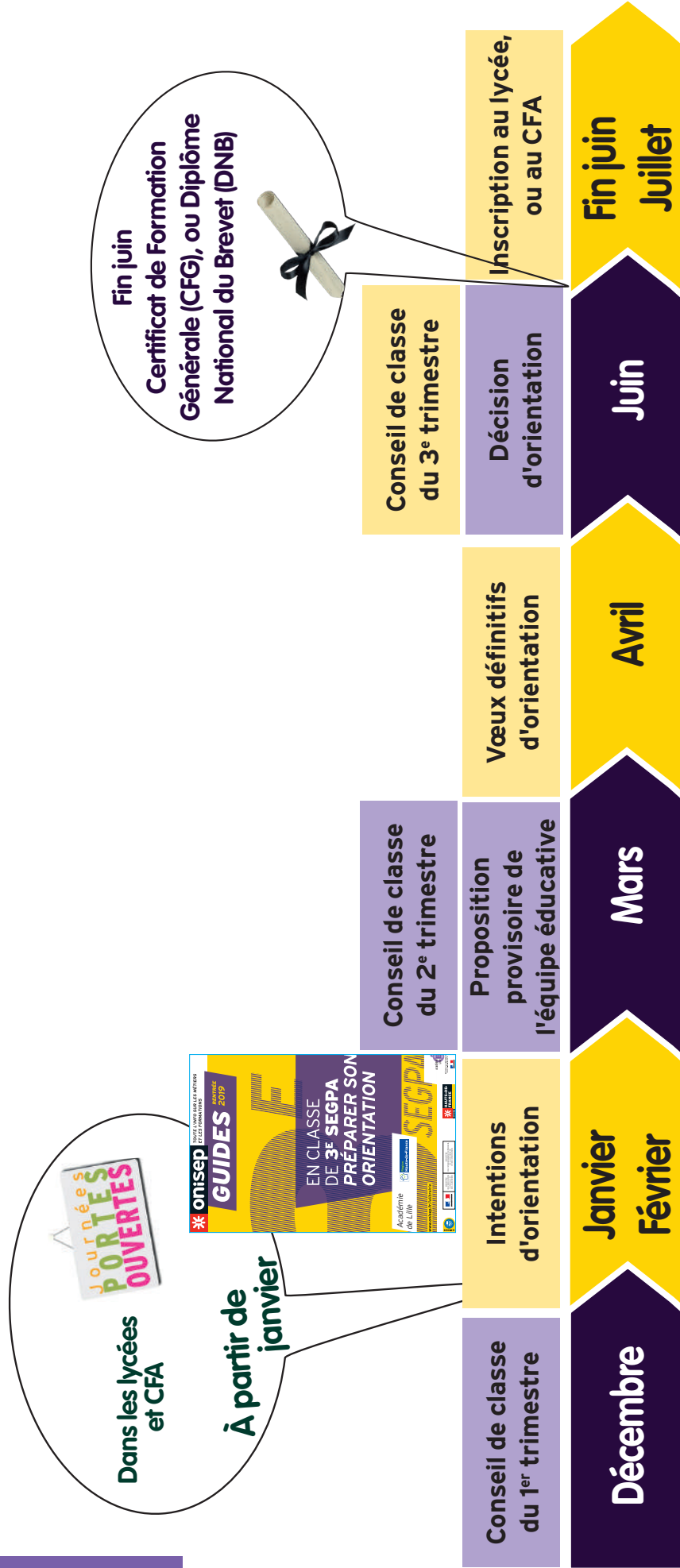
	SMIC mensuel brut : 1 521,22 € (au 1 ^{er} janvier 2019)	
Age de l'apprenti	moins de 18 ans	de 18 ans à 21 ans
1 ^{re} année de CAP	25 % du SMIC	41 % du SMIC
2 ^e année de CAP	37 % du SMIC	49 % du SMIC

Mars : pour pouvoir entrer en apprentissage, il faut avoir trouvé un employeur. La recherche de l'entreprise se fait à partir du mois de mars.

- ✓ Consultez les offres d'apprentissage sur www.alternance.emploi.gouv.fr, www.hautsdefrance.fr/offres-apprentissage, www.npdc-apprentissage.com, www.pole-emploi.fr
- ✓ Contactez les entreprises directement, consultez les annonces dans les journaux, parlez-en autour de vous.
- ✓ Adressez-vous à la Chambre de commerce et d'industrie (CCI), à la Chambre de métiers et de l'artisanat (CMA), à la Chambre d'agriculture.
- ✓ Rendez-vous au centre d'information et d'orientation (CIO).
- ✓ Prenez contact le plus tôt possible avec le CFA, il peut vous aider dans votre recherche de contrat.

Juillet : une fois l'entreprise trouvée, vous pourrez signer le contrat d'apprentissage.

Les temps forts de l'orientation en 3^e SEGPA



Vous pouvez rencontrer le professeur principal de votre enfant ou le Psychologue de l'Éducation Nationale du collège toute l'année

Les aides financières

Des aides financières existent pour aider vos parents à payer les frais de scolarité, d'internat, de transport.

Renseignez-vous auprès de votre établissement.

Aides de la région

Carte génération HDF

100 € à l'entrée en classe de seconde pour les lycéens des filières générales, technologiques et professionnelles et 55 euros les années suivantes.

200 € en première année d'apprentissage.

Pour les Apprentis

Aide à la restauration

Aide au transport et à l'hébergement

Aide au premier équipement

Fonds social d'urgence

L'aide est versée aux CFA, qui s'occupent des demandes des apprentis.

<http://generation.hautsdefrance.fr/la-carte-generation-hdf-une-aide-pour-les-lyceens-et-apprentis/>

Rubrique aides et soutiens possibles



Prime à l'internat

258 € / an.

Cette prime est versée en 3 fois aux élèves boursiers scolarisés en internat.

En savoir +

Tous les CAP dans notre académie sur

<http://www.onisep.fr/lille>

Rubrique se former dans ma région / Fiches diplômes régionales à télécharger



Allocation de rentrée scolaire

Modulée selon l'âge :

- **11 à 14 ans : 388,02 €**

- **15 à 18 ans : 401,47 €**

Cette somme est versée tous les ans par la Caisse d'Allocation Familiale (CAF) aux familles à revenus modestes.

Bourses nationales de lycée

Conditions : avoir moins de 18 ans.

de **435 à 921 €** versés en 3 fois. Elles sont attribuées aux élèves scolarisés en lycée et en EREA.

Dès le mois de janvier, les familles doivent déposer leur dossier de demande de bourse au secrétariat de leur établissement.

Nouveau ! Aide au financement du permis de conduire pour les apprentis

Cette aide de 500 € concerne les apprentis âgés d'au moins 18 ans préparant le permis B.

Prime d'équipement

341,71 € / an. Cette prime est versée en une seule fois aux élèves boursiers pour la préparation du CAP.



Des idées de métiers selon mes goûts

Tous les métiers sont mixtes !



Réceptionner, stocker, expédier, transporter

- ✓ Magasinier / magasinière (p. 19)
- ✓ Conducteur routier / conductrice routière de marchandises (p. 19)



Cultiver, être proche de la nature

- ✓ Jardinier / jardinière paysagiste (p. 8)
- ✓ Ouvrier forestier / ouvrière forestière (p. 9)
- ✓ Ouvrier / ouvrière horticole (p. 9)



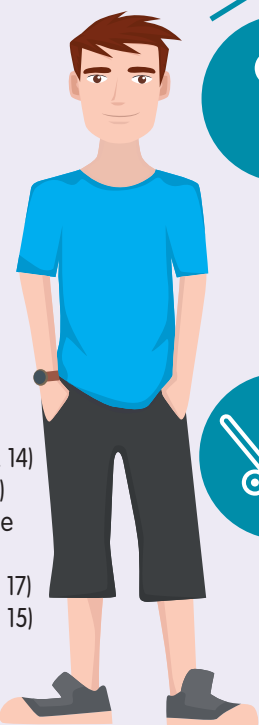
Réaliser, entretenir des articles textiles

- ✓ Cordonnier / cordonnière multiservices (p. 21)
- ✓ Couturier / couturière en flou (p. 21)
- ✓ Employé / employée de pressing (p. 21)



Être utile aux autres, aider les personnes

- ✓ Assistant / assistante technique en milieu familial et collectif (p. 10)
- ✓ Employé.e d'étage (p. 12)
- ✓ Employé.e en milieu rural (p. 11)



Travailler un matériau

- ✓ Carrossier réparateur / carrossière réparatrice (p. 12)
- ✓ Chaudronnier / chaudronnière (p. 20)
- ✓ Menuisier / menuisière (p. 16)
- ✓ Serrurier métallier / serrurière métallièr (p. 16)
- ✓ Tailleur / tailleur de pierre (p. 17)



Construire, bâtir

- ✓ Canalisateur / canalisatrice (p. 17)
- ✓ Charpentier / charpentière bois (p. 14)
- ✓ Coffreur boiseur / coffreuse boiseuse (p. 14)
- ✓ Constructeur / constructrice bois (p. 14)
- ✓ Constructeur / constructrice en ouvrage d'art (p. 17)
- ✓ Constructeur / constructrice de route (p. 17)
- ✓ Étancheur / étancheuse de bâtiment (p. 15)
- ✓ Maçon / maçonner (p. 16)
- ✓ Menuisier / menuisière (p. 16)



Travailler dehors

- ✓ Coffreur boiseur / coffreuse boiseuse (p. 14)
- ✓ Couvreur / couvreuse (p. 15)
- ✓ Éleveur / éleveuse (p. 8)
- ✓ Jardinier / jardinière paysagiste (p. 8)
- ✓ Maçon / maçonner (p. 16)
- ✓ Matelot / matelote (p. 8)
- ✓ Ouvrier forestier / ouvrière forestière (p. 9)
- ✓ Ouvrier / ouvrière horticole (p. 9)
- ✓ Soigneur / soigneur d'équidés (p. 9)

Je souh



Vendre, conseiller, gérer

- ✓ Employé.e de commerce (p. 18)
- ✓ Employé.e de vente (p. 18)
- ✓ Employé.e de pressing (p. 21)
- ✓ Fleuriste (p. 18)
- ✓ Poissonnier / poissonnière (p. 18)
- ✓ Vendeur-magasinier / vendeuse-magasinère en pièces de rechange et équipements automobiles (p. 13)



Installer, poser

- ✓ Carreleur / carreleuse-mosaïste (p. 14)
- ✓ Couvreur / couvreuse (p. 15)
- ✓ Électricien installateur / électricienne installatrice (p. 15)
- ✓ Installateur / installatrice sanitaire (p. 15)
- ✓ Installateur / installatrice thermique (p. 15)
- ✓ Menuisier / menuisière (p. 16)
- ✓ Peintre en bâtiment (p. 16)
- ✓ Plâtrier / plâtrière-plaquiste (p. 16)
- ✓ Serrurier métallier / serrurière métallièrre (p. 16)



Préparer des aliments, servir

- ✓ Assistant.e technique en milieu familial et collectif (p. 10)
- ✓ Boucher / bouchère (p. 10)
- ✓ Boulanger / boulangère (p. 10)
- ✓ Charcutier traiteur / charcutière traiteuse (p. 10)
- ✓ Cuisinier / cuisinière (p. 10)
- ✓ Employé.e d'étage (p. 12)
- ✓ Employé.e de restauration (p. 11)
- ✓ Pâtissier / pâtissière (p. 11)
- ✓ Serveur / serveuse en brasserie-café (p. 12)



Assurer l'hygiène et la propreté

- ✓ Agent.e de propreté et d'hygiène (p. 10)
- ✓ Assistant.e technique en milieu familial et collectif (p. 10)
- ✓ Employé.e de pressing (p. 21)

uhaite...



Assurer la sécurité

- ✓ Agent.e de sécurité (p. 10)



Entretenir, réparer

- ✓ Agent.e de maintenance de bâtiments (p. 14)
- ✓ Carrossier réparateur / carrossière réparatrice (p. 12)
- ✓ Peintre en carrosserie (p. 13)
- ✓ Matelot / matelote (p. 8)
- ✓ Mécanicien réparateur / mécanicienne réparatrice (p. 13)
- ✓ Mécanicien réparateur / mécanicienne réparatrice en matériels d'espaces verts (p. 12)



Conduire, piloter des machines

- ✓ Conducteur / conductrice d'installations de production (p. 20)



Fabriquer, assembler

- ✓ Chaudronnier / chaudronnière (p. 20)
- ✓ Couturier / couturière en flou (p. 21)
- ✓ Serrurier métallier / serrurière métallièrre (p. 16)



D'autres métiers sont possibles.

Renseignez-vous auprès du Professeur principal ou du Psychologue de l'Éducation Nationale



Faire des analyses

- ✓ Aide de laboratoire (p. 20)

Métiers et CAP par secteurs d'activité

Tous les métiers sont mixtes !



AGRICULTURE ET ENVIRONNEMENT



Éleveur / éleveuse

J'observe et apprécie l'état d'un troupeau. Je suis responsable de la conduite d'un élevage. Je donne à manger aux animaux et nettoie les locaux.

Compétences requises : connaissance des animaux, des techniques d'élevage et de l'agriculture, bonne condition physique

➔ CAP agricole métiers de l'agriculture production animale

Jardinier / jardinière paysagiste

J'aménage et j'entretiens des parcs, des jardins ou des terrains de sport.

Je prends soin des plantes, des arbustes et des pelouses. Je peux également réaliser des petits travaux de maçonnerie pour créer des espaces aménagés.

Compétences requises : bonne condition physique, sens de l'organisation, connaissance des végétaux et sens des couleurs

➔ CAP agricole jardinier paysagiste



Matelot / matelote

Je prépare des engins de pêche : mise à l'eau et récupération des chaluts, lignes d'hameçons, casiers et filets. J'entretiens et répare les appareils nécessaires au fonctionnement des machines. Je peux aussi travailler dans une industrie maritime à terre.

Compétences requises : bonne condition physique, bonne résistance aux conditions climatiques, respect des consignes de sécurité

➔ CAP matelot (maritime)



D'autres métiers sont possibles.
Renseignez-vous auprès du Professeur principal ou du Psychologue de l'Éducation Nationale



Ouvrier forestier / ouvrière forestière

Je dois reconnaître les arbres, les abattre, les écorcer et les découper. Je travaille pour des exploitations forestières, des industries papetières, des pépinières forestières, des propriétés privées...

Compétences requises : bonne résistance physique, connaître les différents arbres, travailler en autonomie et dans le respect de la sécurité

➤ CAP agricole travaux forestiers

Ouvrier / ouvrière horticole

Je plante, taille, arrose et veille au développement des légumes, des plantes, des fleurs et des arbres puis je récolte les produits.

Compétences requises : habileté manuelle, sens de l'observation, connaissance des végétaux et bonne condition physique

➤ CAP agricole métiers de l'agriculture production végétale : arboriculture, horticulture

➤ CAP agricole métiers de l'agriculture production végétale : grandes cultures



Soigneur / soigneuse d'équidés

J'assure la toilette, l'alimentation et les soins des chevaux. J'entretiens les écuries et les abords, le matériel et la sellerie. Je récolte et stocke le fourrage.

Compétences requises : connaissances techniques, bonne condition physique

➤ CAP agricole palefrenier soigneur



ALIMENTATION, HYGIÈNE, SERVICES



Agent / agente de propreté et d'hygiène

Je m'occupe de l'hygiène et du nettoyage de bureaux, magasins, hôpitaux... Je lave, découpe, désinfecte les locaux. Je contrôle et maintiens en bon état le matériel que j'utilise. Je travaille souvent tôt le matin ou tard le soir. Je travaille dans une entreprise de propreté ou un service d'entretien de collectivité ou d'entreprise.

Compétences requises : propreté, soin, respect de la sécurité

➤ **CAP agent de propreté et d'hygiène**

Agent / agente de sécurité

Seul ou en équipe, j'assure la surveillance et le gardiennage des locaux et des biens, ainsi que la protection des personnes. Je travaille dans une entreprise de gardiennage ou directement dans une entreprise ou un service (commerce, hôpitaux, administration...). Je suis capable d'administrer les premiers secours aux blessés ou aux personnes prises de malaise. J'ai aussi des connaissances techniques et juridiques.

Compétences requises : bonne condition physique, sang-froid, respect des règles, sens du contact

➤ **CAP agent de sécurité**



Assistant / assistante technique en milieu familial et collectif

Je travaille dans les hôpitaux, les maisons de retraite, les restaurants scolaires. Je prépare et distribue les repas. J'entretiens aussi les locaux et le linge. Je peux aussi travailler au domicile d'un particulier.

Compétences requises : propreté, soin, respect de la sécurité

➤ **CAP assistant technique en milieu familial et collectif**

Boucher / bouchère

Je suis un expert en viandes. J'achète les carcasses d'animaux. Je les découpe et les transforme en morceaux de détail, prêts à être vendus puis cuisinés.

Compétences requises : respect de l'hygiène, habileté, bonne résistance physique, sens du contact

➤ **CAP boucher**



Boulangier / boulangère

Je fabrique et je cuis des pains courants ou spéciaux et des viennoiseries (croissants, brioches...). Je peux aussi réaliser des plats cuisinés salés ou sucrés.

Compétences requises : respect de l'hygiène, bonne résistance physique, sens du contact

➤ **CAP boulanger**



D'autres métiers sont possibles.
Renseignez-vous auprès du Professeur principal ou du Psychologue de l'Éducation Nationale



Charcutier - traiteur / charcutière - traiteuse

J'élabore des préparations à base de viande de porc : pâtés, rillettes, saucissons... et peux travailler d'autres matières premières : volailles, poissons, légumes... Je fabrique tous les jours des plats cuisinés.

Compétences requises : organisation, bonne connaissance des techniques de cuisine, créativité

↳ CAP charcutier-traiteur

Cuisinier / cuisinière

Je connais les bases élémentaires de la cuisine et les produits, leur qualité et leur composition. Je sais découper les viandes, tailler les légumes, confectionner des sauces, des desserts, des hors-d'œuvre, des potages.

Compétences requises : respect de l'hygiène, rapidité, résistance

↳ CAP cuisine



Employé / employée en milieu rural

Je suis au service des personnes en milieu rural. Je peux travailler auprès d'enfants, de personnes âgées, ou de personnes handicapées, soit en collectivité, soit à domicile. Je peux aussi faire de l'accueil ou de la vente dans des magasins ou des services de proximité.

Compétences requises : disponibilité, discrétion, sens de l'écoute

↳ CAP agricole services aux personnes et vente en espace rural

Employé / employée de restauration

Je participe à la préparation des repas et assure le service. Je conseille les clients. Je participe à la production dans les conditions d'hygiène requises. Je nettoie et range les locaux et le matériel. Je peux aussi m'occuper de l'approvisionnement. Je travaille dans les établissements de restauration ou pour les collectivités.

Compétences requises : politesse, propreté, sens du contact

↳ CAP agent polyvalent de restauration
↳ CAP commercialisation et services en hôtel - café - restaurant



Pâtissier / pâtissière

Je suis spécialiste des desserts. Je réalise des gâteaux, crèmes, glaces et sorbets, confiseries, friandises, viennoiseries... Je conseille les clients dans le choix des produits.

Compétences requises : créativité, minutie, organisation

↳ CAP pâtissier



Serveur / serveuse en brasserie-café

Je prends les commandes des clients. Je prépare les boissons et fais le service. Je peux travailler en salle, au comptoir ou en terrasse. Je participe aussi à l'approvisionnement et au stockage des marchandises.

Compétences requises : *bonne condition physique, sens du contact, rapidité*

↳ CAP commercialisation et services en hôtel - café - restaurant

Employé / employée d'étage

Je contribue au confort et au bien-être de la clientèle en entretenant l'établissement hôtelier dans lequel j'exerce. Je travaille principalement dans les étages, mais je peux aussi participer à la réception ou au service en salle.

Compétences requises : *bonne condition physique, discrétion, sens du contact*

↳ CAP commercialisation et services en hôtel - café - restaurant



AUTOMOBILE - ENGINES



Carrossier réparateur/ carrossière réparatrice

Je répare les carrosseries des véhicules accidentés, pour les remettre dans leur état d'origine. J'exerce en atelier de réparation de carrosserie, dans l'atelier d'un parc automobile ou dans une entreprise de transport.

Compétences requises : *connaissances en mécanique et dans le travail des matériaux (tôle, plastique...), sens de l'observation, respect de la sécurité, bonne condition physique*

↳ CAP réparation des carrosseries

Mécanicien réparateur / mécanicienne réparatrice en matériel d'espaces verts

J'entretiens, répare, les motoculteurs, tondeuses, tronçonneuses... Je vérifie les différentes parties des engins, en tenant compte des risques professionnels.

Compétences requises : *habileté manuelle, respect de la sécurité, bonne condition physique, sens de la précision*

↳ CAP maintenance des matériels, option A : matériels agricoles

↳ CAP maintenance des matériels, option C : matériels d'espaces verts



D'autres métiers sont possibles.
Renseignez-vous auprès du Professeur principal ou du Psychologue de l'Éducation Nationale



Peintre en carrosserie

Je protège d'abord les surfaces à peindre des véhicules. Je les décape, les ponce, les mastique et applique des sous-couches. Puis j'applique la couche de finition. Je travaille dans un garage, une tôlerie, un parc automobile, chez un carrossier constructeur.

Compétences requises : hygiène, respect de la sécurité, sens des couleurs

↳ CAP peinture en carrosserie

Mécanicien réparateur / mécanicienne réparatrice

Compétences requises : habileté manuelle, respect de la sécurité, bonne condition physique, sens de la précision

- Spécialité matériels de travaux publics : J'entretiens et dépanne les matériels de travaux publics de manutention et de levage (chariots élévateurs, grues...).

↳ CAP maintenance des matériels, option B matériels de construction et de manutention

- Spécialité véhicules particuliers : J'entretiens et répare les voitures. Je travaille chez des constructeurs, des centres autos, des garages...

↳ CAP maintenance des véhicules, option A voitures particulières

- Spécialité motos : J'entretiens, répare les deux roues (vélos, scooters ou motos). Je peux aussi les vendre.

↳ CAP maintenance des véhicules, option C motos



Vendeur-magasinier / vendeuse-magasinière en pièces de rechange et équipements automobiles

Je reçois et gère les stocks de pièces de rechange et équipements de l'automobile. Je fais de la vente, prépare les commandes.

Compétences requises : bonnes connaissances techniques, organisation, sens du contact

↳ CAP vendeur-magasinier en pièces de rechange et équipements automobiles



BÂTIMENT

Agent / agente de maintenance de bâtiments



Je maintiens des bâtiments dans un bon état général et fais des activités variées : peinture, plomberie, électricité, menuiserie, maçonnerie... En cas de mauvais fonctionnement (fuite d'eau, vitre cassée), j'interviens sur la panne, je répare et je change les pièces défectueuses. Je tiens à jour des fiches d'entretien. Je travaille dans les bâtiments gérés par les collectivités (hôpitaux, écoles...), dans les entreprises de maintenance.

Compétences requises : *disponibilité (travailler le week-end), autonomie, très bon bricoleur*

➔ **CAP maintenance de bâtiments de collectivités**

Carreleur / carreuse-mosaïste

J'interviens après le maçon et le plâtrier, sur les murs et les sols. Je les enduis d'abord de colle ou de ciment. Puis je pose des carreaux en grès, porcelaine, faïence, pâte de verre... Je réalise ensuite les joints. Je travaille dans des entreprises spécialisées en carrelage, en intérieur ou en extérieur.

Compétences requises : *précision, patience, soin*

➔ **CAP carreleur-mosaïste**



Charpentier / charpentière bois

Je dessine la forme de la charpente. J'assemble la charpente en bois qui sera posée sur le chantier. Je réalise d'autres ouvrages comme des escaliers, des hangars, des chalets... Je travaille dans les entreprises du bâtiment, des entreprises spécialisées en charpente ou chez les artisans.

Compétences requises : *goût pour la géométrie et le dessin industriel, connaissance des matériaux et des logiciels de calcul et de fabrication*

➔ **CAP charpentier bois**

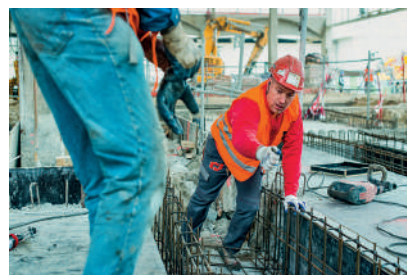


Coffreur boiseur / coffreuse boiseuse

Je construis des moules en bois ou en béton dans lesquels je coule le béton pour construire des ponts, des barrages, des dalles, des poteaux et des grands pans de maçonnerie. Je travaille dans les entreprises spécialisées, dans la construction de génie civil (ponts, barrages, réservoirs...).

Compétences requises : *habileté manuelle, précision, résistance physique, sens de l'équilibre*

➔ **CAP constructeur en béton armé du bâtiment**



Constructeur / Constructrice bois

Je travaille au sein d'une entreprise de charpente ou de construction bois. J'interviens lors de la construction ou de la réhabilitation de bâtiments. En atelier, j'interviens sur les différentes pièces (charpentes, poutres, bardages, parquets, escaliers...). Sur le chantier, je pose les structures et les ossatures et installe les menuiseries et les fermetures extérieures.

Compétences requises : *goût pour la géométrie et le dessin industriel, connaissance des matériaux et des logiciels de calcul et de fabrication*

➔ **CAP constructeur bois**



D'autres métiers sont possibles.
Renseignez-vous auprès du Professeur principal ou du Psychologue de l'Éducation Nationale



Couvreur / coureuse

Je pose, entretiens et répare les toitures des maisons neuves ou anciennes. J'utilise divers matériaux : tuile, ardoise, tôle, ciment, chaume. Je travaille dehors et en hauteur. Je travaille dans les entreprises du bâtiment spécialisées.

Compétences requises : *sens de l'équilibre, esprit d'équipe, respect de la sécurité*

↳ CAP couvreur

Électricien installateur / électricienne installatrice

J'installe et mets en service les éclairages, interphones, alarmes, tableaux électriques et prises et en assure le dépannage et la réparation. Je travaille dans les sociétés de maintenance, des entreprises du bâtiment, de transport (SNCF, TAN) ou de construction électrique.

Compétences requises : *intérêt pour la technique, rigueur, respect de la sécurité*

↳ CAP électricien



Étancheur / étancheuse du bâtiment (étanchéiste)

Je réalise des travaux de revêtements d'étanchéité à l'eau sur : des toitures, des terrasses-jardins, des bassins et des façades industrielles. Sur des chantiers de travaux publics, je suis chargé de l'étanchéité de la voirie ou d'ouvrages d'art.

Compétences requises : *robustesse, habilité, connaissance des technologies*

↳ CAP étancheur du bâtiment et des travaux publics

Installateur / installatrice sanitaire (plombier / plombière)

Je dépanne les installations sanitaires en réparant des robinets, en stoppant des fuites, en soudant les tuyaux etc. Je mets en service les toilettes, baignoires, éviers et compteurs d'eau et entretiens les canalisations. Je travaille dans une grande entreprise ou chez un artisan.

Compétences requises : *précision, patience, soin, respect de la sécurité*

↳ CAP monteur en installations sanitaires



Installateur / installatrice thermique (chauffagiste)

Je pose des appareils de chauffage comme les chaudières, les radiateurs, les panneaux solaires... Je soude, découpe, raccorde et règle les appareils et les contrôle. Je travaille dans les entreprises du bâtiment ou les entreprises de génie climatique.

Compétences requises : *respect des règles de sécurité, organisation*

↳ CAP monteur en installations thermiques



Maçon / maçonne

Je construis les fondations, monte les murs et les cloisons (briques, pierres, ciment...). Je sais réaliser un coffrage, qui est un moule permettant de couler le béton des murs et des planchers. Je pose des isolants et j'applique des enduits pour protéger les bâtiments construits.

Compétences requises : bonne résistance physique, sens de l'équilibre, esprit d'équipe, respect de la sécurité

↳ CAP maçon

Menuisier / menuisière

Je fabrique et pose des portes, fenêtres, vérandas, cloisons, placards ou escaliers en bois, aluminium, plastique, etc. Je travaille dans les entreprises des secteurs de la menuiserie, de l'agencement ou de la production de mobilier.

Compétences requises : connaître les principes de la géométrie, habileté manuelle, respect de la sécurité

- ↳ CAP menuisier aluminium-verre
- ↳ CAP menuisier fabricant de menuiserie, mobilier et agencement
- ↳ CAP menuisier installateur



Peintre en bâtiment

J'apporte la touche finale au bâtiment. Je prépare les surfaces avec des enduits et des colles. Je peins murs, plafonds et façades. Je pose du papier peint et du tissu. Je peux aussi poser des moquettes. Je travaille dans une entreprise de finition du bâtiment.

Compétences requises : habileté manuelle, soin, sens de l'équilibre, sens des couleurs

↳ CAP peintre-applicateur de revêtements

Plâtrier / plâtrière-plaquiste

Je réalise des cloisons, plafonds et sols. Je dépose le plâtre et prépare les surfaces parfaitement lisses. Je travaille dans des entreprises du bâtiment ou chez des artisans.

Compétences requises : rapidité (le plâtre sèche vite), soin, bonne résistance physique

↳ CAP plâtrier-plaquiste



Serrurier-métallier / serrurière-métalière

Je travaille le métal. Je réalise des clefs, des serrures, de la menuiserie métallique (portes, fenêtres, vérandas...) je participe à la construction de ponts, hangars... J'utilise des outils à main et des machines modernes et travaille debout.

Compétences requises : connaissance en géométrie, habileté manuelle, respect de la sécurité

↳ CAP serrurier métallier



D'autres métiers sont possibles.
Renseignez-vous auprès du Professeur principal ou du Psychologue de l'Éducation Nationale

Tailleur / tailleuse de pierre

Je contribue à la construction, à la rénovation et à la restauration de maisons, immeubles, bureaux, bâtiments industriels et commerciaux, et monuments historiques. Je réalise des ouvrages variés : murs, escaliers, cheminées, revêtement de façades, décoration, aménagement d'intérieur et d'extérieur...

Je travaille aussi bien le granit que le calcaire ou le grès, selon l'ouvrage à produire et, parfois, la région où il est réalisé. Je taille manuellement ou à l'aide de machines.

Compétences requises : *habileté manuelle, soin, précision*

↳ CAP tailleur de pierre



TRAVAUX PUBLICS



Canalisateur / canalisatrice

J'installe et entretiens les canalisations assurant la distribution de l'eau potable ou du gaz de ville et l'évacuation des eaux usées et je remets en état les bordures, les trottoirs... Je travaille dans le secteur public, dans une entreprise générale de travaux publics ou une société spécialisée dans les réseaux.

Compétences requises : *bonne condition physique, habileté manuelle, sens du travail en équipe*

↳ CAP constructeur en canalisations des travaux publics

Constructeur / constructrice en ouvrages d'art

Je travaille surtout à la construction des ponts, des barrages, des ouvrages de génie civil, des centrales électriques, des usines..., mais je peux aussi participer à la fabrication et à l'utilisation de moules pour les poteaux, les portes, les dalles, les panneaux de structure, les escaliers... Je fabrique et mets en place des coffrages, du ferrailage et du béton. Je veille à la facilité de démontage et à la stabilité de l'ouvrage.

Compétences requises : *bonne condition physique, sens du travail en équipe, respect des consignes de sécurité, habileté manuelle*

↳ CAP constructeur en ouvrages d'art



Constructeur / constructrice de routes

Je mets en place la sécurité et la signalétique temporaire du chantier. Je construis des routes, autoroutes, parkings... Je travaille dans les entreprises de travaux publics.

Compétences requises : *bonne condition physique, bonne résistance aux conditions climatiques, respect des consignes de sécurité*

↳ CAP constructeur de routes

COMMERCE



Fleuriste

Je coupe et nettoie les fleurs avant de réaliser les bouquets. J'entretiens et arrose les plantes et les arbustes en pots. J'ai le sens de l'esthétique et du contact avec la clientèle (conseil, vente).

Compétences requises : créativité, organisation, capacité à gérer

↳ CAP fleuriste

Employé / employée de commerce - de vente

Sous l'autorité du commerçant, du responsable du point de vente ou du rayon, j'accueille et j'informe le client. Je participe à la réception, à la préparation et à la mise en valeur des produits. J'étiquette les produits, réapprovisionne les rayons au fur et à mesure. Je contribue à la fidélisation de la clientèle.

Compétences requises : organisation, bonne présentation, politesse

- ↳ CAP employé de commerce multispécialités
- ↳ CAP employé de vente option A : produits alimentaires
- ↳ CAP employé de vente option B : produits d'équipement courant



Poissonnier / poissonnière

Je maîtrise les méthodes de conservation, et les techniques de préparation et de transformation des produits aquatiques. Je réalise l'étalage, accueille et conseille la clientèle. J'exerce dans les poissonneries artisanales, en grande surface, dans les entreprises ou dans les ateliers de transformation des produits de la mer.

Compétences requises : respect de l'hygiène, habileté, bonne résistance physique, sens du contact

↳ CAP poissonnier

Collection ZOOM
www.onisep.fr/lalibrairie



LOGISTIQUE



Conducteur routier de marchandises / Conductrice routière de marchandises

J'assure le transport, la préparation, l'enlèvement et la livraison de marchandises. Je gère les relations clients. Je respecte les règles de sécurité routière, d'hygiène et de sécurité. Je peux occuper les emplois de conducteur de messagerie, coursier, livreur, conducteur de véhicules de plus de 3,5 tonnes.

Compétences requises : bonne résistance physique, respect des normes de sécurité, rigueur, sens du contact

↳ CAP conducteur routier marchandises

Magasinier / magasinière

Je range les produits de façon à les retrouver facilement. J'emballage et étiquette ceux qui seront expédiés. Je participe aussi au chargement et au déchargement des marchandises avec du matériel automatisé (transpalette, chariots élévateurs...). Je peux travailler dans un supermarché, un entrepôt, un magasin d'entreprise, une société de transport, sur un quai de gare...

Compétences requises : organisation, méthode

↳ CAP opérateur/opératrice logistique

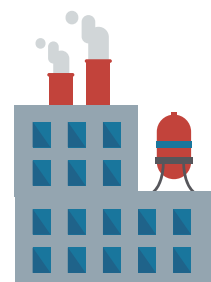


Collection ZOOM
www.onisep.fr/lalibrairie



D'autres métiers sont possibles.
Renseignez-vous auprès du Professeur principal ou du Psychologue de l'Éducation Nationale

PRODUCTION INDUSTRIELLE



Aide de laboratoire

J'effectue des observations et des manipulations en suivant des consignes. J'élabore des préparations, procède à des analyses, des essais. Je note et communique les résultats. J'utilise des appareils de mesure et des microscopes, dont j'assure l'entretien.

Je peux travailler dans les laboratoires des industries chimiques, pharmaceutiques, agroalimentaires, ou dans les organismes de recherche (Inserm, Inra...).

Compétences requises : rigueur, respect des normes, respect des consignes de sécurité, bonne capacité d'attention

👉 **CAP employé technique de laboratoire**

Chaudronnier / chaudronnière

À partir d'un schéma, je trace les pièces sur une feuille de métal. Je les découpe et les mets en forme, puis je les monte. Je les assemble pour réaliser des carrosseries, des réservoirs et des cuves...

Compétences requises : robustesse, habileté manuelle, bonnes connaissances en géométrie

👉 **CAP réalisations industrielles en chaudronnerie ou soudage**



Conducteur / conductrice d'installations de production

Je suis responsable de la conduite de machines automatisées dans différents secteurs industriels. Je règle les installations, et je conduis la production. Je contrôle les machines et la qualité du travail. Je peux travailler dans de nombreux domaines de l'industrie : agro-alimentaire, papier, automobile...

Compétences requises : respect des normes, vigilance, bonne capacité d'attention

👉 **CAP conducteur d'installations de production**

Les Dicos
www.onisep.fr/lalibrairie



TEXTILE - HABILLEMENT



Couturier / couturière en flou

Je réalise des vêtements à l'unité dans des matières souples. La couture s'effectue à la main ou avec une machine à coudre. Je propose le modèle ou aide le client à le choisir. Je prends les mesures et réalise le « patron ». Je coupe le tissu et couds le vêtement. Je travaille dans des ateliers de couture, de retouche ou dans des grands magasins.

Compétences requises : *habileté manuelle, goût, soin, précision*

👉 **CAP métiers de la mode - vêtement flou**

Cordonnier / cordonnière multiservices

Je travaille dans une entreprise artisanale ou industrielle et répare tous types de chaussures. Je vends des produits d'entretien et des accessoires pour les chaussures. Je fabrique des tampons, je réalise des plaques d'immatriculation, je reproduis des clés...

Compétences requises : *patience, minutie, sens du contact*

👉 **CAP cordonnerie multiservice**



Employé / employée de pressing

Je choisis la technique de nettoyage appropriée pour redonner aux vêtements ou au linge leur aspect d'origine. Je mets en forme le linge et le repasse, j'accueille et conseille la clientèle. Je travaille dans différentes structures (pressing de quartier, blanchisserie).

Compétences requises : *sens de la propreté, résistance physique*

👉 **CAP métier du pressing**



Retrouvez les établissements préparant les CAP, dans le guide numérique sur www.onisep.fr/lille, rubrique guides d'orientation



D'autres métiers sont possibles.
Renseignez-vous auprès du Professeur principal ou du Psychologue de l'Éducation Nationale

Liste indicative des CAP préparés dans l'académie de Lille

Les CAP sont regroupés par domaines de formation.

Pour chaque CAP, les lieux de préparation sont indiqués avec le numéro du département, la ville, le nom de l'établissement et le statut **◆** : voie scolaire dans l'enseignement public ; **■** : voie scolaire dans l'enseignement privé ; **A** : par apprentissage.

D'autres CAP existent, renseignez-vous auprès de votre professeur principal ou du psychologue de l'Éducation nationale

- ◆** enseignement public (voie scolaire)
- enseignement privé (voie scolaire)
- A** apprentissage

Agriculture, aménagement

CAP agricole Jardinier paysagiste

- A** 59 Douai - Lycée Douai - Bio Tech'
- 59 Genech - Institut de Genech
- A** 59 Lesquin - CFA régional de Genech - UFA de Lesquin
- ◆** **A** 59 Lomme - EPLEFPA des Flandres - Lycée horticole de Lomme *
- 59 Mérignies - Communauté Albert Chatelet *
- ◆** **A** 59 Raismes - Lycée horticole *
- ◆** 62 Calais - EREA Côte d'Opale
- A** 62 Coulogne - Lycée agricole privé de Coulogne
- A** 62 Loos-en-Gohelle - CFA régional de Genech - CFP Sainte Barbe
- 62 Marconne - MFR de Valfosse
- 62 Rang-du-Fliers - IEMP - Institut d'éducation motrice privé
- A** 62 Tilloy-lès-Mofflaines - Lycée agro-environnemental d'Arras

CAP agricole Métiers de l'agriculture

- production animale

- A** 59 Le Quesnoy - Lycée agricole des 3 chênes
- A** 59 Sains-du-Nord - Lycée agricole Charles Naveau
- **A** 62 Berlencourt-le-Cauroy - MFR du Ternois
- **A** 62 Samer - MFR

- production végétale : arboriculture, horticulture

- 59 Genech - Institut de Genech
- ◆** 59 Lomme - EPLEFPA des Flandres - Lycée horticole de Lomme *
- ◆** 59 Lys-lez-Lannoy - EREA Colette Magny
- 59 Mérignies - Communauté Albert Chatelet
- ◆** 59 Raismes - Lycée horticole *
- ◆** 62 Calais - EREA Côte d'Opale
- 62 Coulogne - Lycée agricole privé de Coulogne
- ◆** 62 Liévin - EREA Michel Colucci
- 62 Rang-du-Fliers - IEMP - Institut d'éducation motrice privé

- production végétale : grandes cultures

- 59 Cambrai - Lycée d'enseignement agricole privé Sainte-Croix
- 59 Haussy - MFR
- A** 59 Hazebrouck - CFA régional de Genech - UFA d'Hazebrouck
- A** 62 Savy-Berlette - Lycée d'enseignement agricole privé
- A** 62 Tilloy-lès-Mofflaines - Lycée agro-environnemental d'Arras

CAP agricole Palefrenier soigneur

- A** 59 Lesquin - CFA régional de Genech - UFA de Lesquin

CAP agricole Services aux personnes et vente en espace rural

- **A** 59 Avesnes-sur-Helpe - MFR le Clos fleuri
- 59 Bourbourg - LP agricole privé Charles Brasseur
- 59 Estaires - LP Saint Roch
- A** 59 Hazebrouck - CFA régional de Genech - UFA d'Hazebrouck
- ◆** 59 Le Quesnoy - Lycée agricole des 3 chênes
- A** 62 Aire-sur-la-Lys - Lycée d'enseignement agricole privé Sainte-Marie
- 62 Hucqueliers - MFR
- 62 Rang-du-Fliers - IEMP - Institut d'éducation motrice privé

CAP agricole Travaux forestiers

- A** 59 Bavay - Lycée privé Notre Dame de l'Assomption

CAP Mareyage

- A** 62 Boulogne-sur-Mer - Startévo apprentissage

CAP Matelot (maritime)

- ◆** **A** 62 Le Portel - LP maritime de Boulogne - Le Portel *

Alimentation, hygiène, services, sécurité

CAP Agent de propreté et d'hygiène

- 59 Cambrai - Lycée privé Saint Luc La Sagesse
- ◆** 59 Dunkerque - LP Ile Jeanty
- ◆** 59 Hautmont - LP Placide Courtoy
- ◆** 59 Lys-lez-Lannoy - EREA Colette Magny
- ◆** 59 Tourcoing - LP Sévigné
- ◆** 59 Wasquehal - LP Jacques-Yves Cousteau
- ◆** 62 Arras - LP Savary - Ferry
- ◆** 62 Boulogne-sur-Mer - LP Jean-Charles Cazin
- ◆** 62 Bruay-la-Buissière - LP Pierre Mendès France
- ◆** 62 Calais - EREA Côte d'Opale
- ◆** 62 Calais - LP du Détroit
- ◆** 62 Lens - LP Auguste Béhal
- ◆** 62 Liévin - EREA Michel Colucci
- ◆** 62 Saint-Omer - Lycée du pays de Saint Omer

CAP Agent de sécurité

- 59 Armentières - Institut Nicolas Barré
- 59 Roubaix - LP privé Saint François d'Assise
- ◆** 59 Saint-André-lez-Lille - LP Vertes Feuilles *

CAP Agent polyvalent de restauration

- ◆** 59 Armentières - LP Ile de Flandre
- ◆** 59 Auby - LP Ambroise Croizat

- 59 Bailleul - LP privé Sainte-Marie
- **A** 59 Cambrai - Lycée privé Saint Luc La Sagesse
- ◆** 59 Cambrai - LP Louise de Bettignies
- ◆** 59 Douai - LP Rabelais
- ◆** 59 Dunkerque - LP Ile Jeanty
- ◆** **A** 59 Hautmont - LP Placide Courtoy
- 59 Lambersart - LP privé Camille de Lellis
- ◆** 59 Lille - Lycée hôtelier international de Lille
- ◆** 59 Lomme - EREA Nelson Mandela
- ◆** 59 Loos - EREA - ERDV - Ecole régionale Ignace Pleyel
- ◆** 59 Roubaix - LP Lavoisier
- 59 Roubaix - LP privé Saint François d'Assise
- ◆** 59 Saint-Amand-les-Eaux - Lycée polyvalent Ernest Couteaux
- ◆** 59 Somain - Collège Victor Hugo (après une classe de 3^e segpa ou d'ULIS)
- 59 Tourcoing - EIC Lycée polyvalent privé Marie Noël
- ◆** 59 Trith-Saint-Léger - LP Léonard de Vinci
- 59 Valenciennes - Collège Saint-Jean-Baptiste de La Salle (après une classe de 3^e segpa ou d'ULIS)
- A** 59 Valenciennes - Lycée Dampierre
- ◆** 59 Wormhout - LP de l'Yser
- ◆** 62 Arras - LP Savary - Ferry
- ◆** 62 Berck - Lycée polyvalent Jan Lavezzari
- ◆** 62 Béthune - LP André Malraux
- A** 62 Beuvry - Lycée polyvalent Marguerite Yourcenar
- ◆** 62 Boulogne-sur-Mer - LP Jean-Charles Cazin
- ◆** 62 Bruay-la-Buissière - LP Pierre Mendès France
- ◆** 62 Calais - LP du Détroit
- A** 62 Guînes - Lycée polyvalent privé Jean Bosco
- A** 62 Hénin-Beaumont - LP Henri Senez
- ◆** 62 Oignies - LP Joliot Curie
- A** 62 Saint-Martin-Boulogne - CFA Chambre de métiers et de l'artisanat
- ◆** 62 Saint-Omer - Lycée du pays de Saint Omer - site de l'aa

CAP Assistant technique en milieu familial et collectif

- ◆** 59 Armentières - LP Ile de Flandre
- ◆** 59 Auby - LP Ambroise Croizat
- ◆** 59 Cambrai - LP Louise de Bettignies
- ◆** 59 Condé-sur-l'Escaut - Lycée polyvalent du Pays de Condé
- ◆** 59 Denain - LP André Jurénil
- 59 Dunkerque - Lycée privé Vauban
- ◆** 59 Estaires - Lycée polyvalent Val de Lys
- 59 Fourmies - ISP - Institution Saint-Pierre
- ◆** 59 Hautmont - LP Placide Courtoy
- 59 Hazebrouck - Lycée privé Fondation Depoorter
- 59 Lambersart - LP privé Camille de Lellis
- ◆** 59 Loos - EREA - ERDV - Ecole régionale Ignace Pleyel
- ◆** 59 Roubaix - LP Lavoisier

* Entretien conseil : se renseigner auprès du psychologue de l'Éducation Nationale ou du professeur principal.

● Pour postuler dans cette formation : prendre contact rapidement avec l'établissement (lycée agricole ou LP maritime)

- 59 **Tourcoing** - EIC Lycée polyvalent privé Marie Noël
- ◆ 59 **Tourcoing** - LP Sévigné
- 59 **Valenciennes** - Lycée Dampierre
- ◆ 59 **Wormhout** - LP de l'Yser
- ◆ 62 **Arras** - LP Savary - Ferry
- ◆ 62 **Avion** - Lycée polyvalent Pablo Picasso
- ◆ 62 **Berck** - Lycée polyvalent Jan Lavezzari
- ◆ 62 **Boulogne-sur-Mer** - LP Jean-Charles Cazin
- ◆ 62 **Bruay-la-Buissière** - LP Pierre Mendès France
- ◆ 62 **Bully-les-Mines** - Lycée Léo Lagrange
- ◆ 62 **Calais** - LP du Détroit
- 62 **Guînes** - Lycée polyvalent privé Jean Bosco
- ◆ 62 **Lens** - LP Auguste Béhal
- ◆ 62 **Saint-Omer** - Lycée du pays de Saint Omer
- ◆ 62 **Saint-Pol-sur-Ternoise** - LP Pierre Mendès France

CAP Boucher

- A 59 **Aulnoye-Aymeries** - Institution Sainte Jeanne d'Arc
- A 59 **Saint-Saulve** - CFA Chambre de métiers et de l'artisanat
- A 59 **Tourcoing** - CFA Chambre de métiers et de l'artisanat
- A 62 **Arras** - CFA Chambre de métiers et de l'artisanat
- A 62 **Calais** - CFA Chambre de métiers et de l'artisanat

CAP Boulanger

- A 59 **Aulnoye-Aymeries** - Institution Sainte Jeanne d'Arc
- A 59 **Caudry** - CFA Chambre de métiers et de l'artisanat
- A 59 **Dunkerque** - CFA Chambre de métiers et de l'artisanat
- A 59 **Saint-Saulve** - CFA Chambre de métiers et de l'artisanat
- A 59 **Tourcoing** - CFA Chambre de métiers et de l'artisanat
- A 62 **Arras** - CFA Chambre de métiers et de l'artisanat
- A 62 **Calais** - CFA de la ville de Calais - LP du Detroit
- A 62 **Saint-Martin-Boulogne** - CFA Chambre de métiers et de l'artisanat

CAP Charcutier-traiteur

- A 59 **Saint-Saulve** - CFA Chambre de métiers et de l'artisanat
- A 59 **Tourcoing** - CFA Chambre de métiers et de l'artisanat
- A 62 **Arras** - CFA Chambre de métiers et de l'artisanat
- A 62 **Calais** - CFA Chambre de métiers et de l'artisanat

CAP Commercialisation et services en hôtel-café-restaurant

- ◆ 59 **Auby** - LP Ambroise Croizat
- A 59 **Aulnoye-Aymeries** - Institution Sainte Jeanne d'Arc
- A 59 **Bailleul** - LP privé Sainte-Marie
- A 59 **Cambrai** - Lycée privé Saint Luc La Sagesse
- A 59 **Douai** - LP Rabelais
- A 59 **Dunkerque** - CFA Chambre de métiers et de l'artisanat
- ◆ 59 **Dunkerque** - LP Ile Jeanty
- A 59 **Lille** - CFA Chambre de métiers et de l'artisanat
- A 59 **Lille** - Lycée hôtelier international de Lille
- 59 **Orchies** - Lycée privé hôtelier Notre-Dame de la Providence
- A 59 **Saint-Saulve** - CFA Chambre de métiers et de l'artisanat
- ◆ 59 **Trith-Saint-Léger** - LP Léonard de Vinci
- A 59 **Valenciennes** - Lycée Dampierre
- ◆ A 62 **Aire-sur-la-Lys** - Lycée polyvalent Vauban
- A 62 **Arras** - Lycée privé Baudimont Saint-Charles
- ◆ 62 **Arras** - LP Savary - Ferry
- ◆ A 62 **Beuvry** - Lycée polyvalent Marguerite Yourcenar
- A 62 **Boulogne-sur-Mer** - LP Jean-Charles Cazin
- ◆ 62 **Bruay-la-Buissière** - LP Pierre Mendès France
- A 62 **Calais** - CFA de la ville de Calais - LP du Detroit
- ◆ A 62 **Calais** - LP du Détroit
- A 62 **Guînes** - Lycée polyvalent privé Jean Bosco
- ◆ A 62 **Hénin-Beaumont** - LP Henri Senez
- A 62 **Le Touquet-Paris-Plage** - Lycée polyvalent hôtelier

CAP Cuisine

- A 59 **Armentières** - LP Ile de Flandre
- A 59 **Aulnoye-Aymeries** - Institution Sainte Jeanne d'Arc

- ◆ 59 **Avesnes-sur-Helpe** - Lycée polyvalent Jessé de Forest
- A 59 **Bailleul** - LP privé Sainte-Marie
- A 59 **Cambrai** - Lycée privé Saint Luc La Sagesse
- A 59 **Douai** - LP Rabelais
- A 59 **Dunkerque** - CFA Chambre de métiers et de l'artisanat
- ◆ 59 **Dunkerque** - LP Ile Jeanty
- A 59 **Lille** - CFA Chambre de métiers et de l'artisanat
- ◆ A 59 **Lille** - Lycée hôtelier international de Lille
- 59 **Orchies** - Lycée privé hôtelier Notre-Dame de la Providence
- A 59 **Saint-Saulve** - CFA Chambre de métiers et de l'artisanat
- ◆ 59 **Trith-Saint-Léger** - LP Léonard de Vinci
- A 59 **Valenciennes** - Lycée Dampierre
- ◆ A 62 **Aire-sur-la-Lys** - Lycée polyvalent Vauban
- A 62 **Arras** - Lycée privé Baudimont Saint-Charles
- ◆ 62 **Arras** - LP Savary - Ferry
- ◆ A 62 **Beuvry** - Lycée polyvalent Marguerite Yourcenar
- A 62 **Boulogne-sur-Mer** - LP Jean-Charles Cazin
- A 62 **Calais** - CFA de la ville de Calais - LP du Detroit
- ◆ A 62 **Hénin-Beaumont** - LP Henri Senez
- A 62 **Le Touquet-Paris-Plage** - Lycée polyvalent hôtelier

CAP Pâtissier

- A 59 **Aulnoye-Aymeries** - Institution Sainte Jeanne d'Arc
- A 59 **Caudry** - CFA Chambre de métiers et de l'artisanat
- A 59 **Dunkerque** - CFA Chambre de métiers et de l'artisanat
- A 59 **Lille** - Lycée hôtelier international de Lille
- A 59 **Saint-Saulve** - CFA Chambre de métiers et de l'artisanat
- A 59 **Tourcoing** - CFA Chambre de métiers et de l'artisanat
- A 62 **Arras** - CFA Chambre de métiers et de l'artisanat
- A 62 **Calais** - CFA de la ville de Calais - LP du Detroit
- A 62 **Saint-Martin-Boulogne** - CFA Chambre de métiers et de l'artisanat

Automobile - Engins

CAP Maintenance des matériels option A matériels agricoles

- ◆ 62 **Arras** - LP Savary - Ferry
- A 62 **Savy-Berlette** - Lycée d'enseignement agricole privé

CAP Maintenance des matériels option B matériels de construction et de manutention

- A 62 **Savy-Berlette** - Lycée d'enseignement agricole privé

CAP Maintenance des matériels option C matériels d'espaces verts

- A 59 **Bourbourg** - LP agricole privé Charles Brasseur
- ◆ 59 **Hazebrouck** - LP des Monts de Flandre
- A 62 **Samer** - MFR
- A 62 **Savy-Berlette** - Lycée d'enseignement agricole privé

CAP Maintenance des véhicules option A voitures particulières

- A 59 **Armentières** - Institut Nicolas Barré
- ◆ 59 **Grande-Synthe** - LP de l'automobile et du transport
- ◆ 59 **Hazebrouck** - LP des Monts de Flandre
- A 59 **Rouvignies** - CFA Chambre de métiers et de l'artisanat
- ◆ 59 **Wattrelos** - LP Alain Savary
- A 62 **Arras** - CFA Chambre de métiers et de l'artisanat
- ◆ A 62 **Hénin-Beaumont** - LP Henri Senez
- A 62 **Saint-Martin-Boulogne** - CFA Chambre de métiers et de l'artisanat

CAP Maintenance des véhicules option C motocycles

- ◆ 59 **Marcq-en-Baroeul** - LP automobile Alfred Mongy
- 59 **Roubaix** - LP privé Léonard de Vinci
- A 59 **Rouvignies** - CFA Chambre de métiers et de l'artisanat
- ◆ 59 **Waziers** - LP Paul Langevin

CAP Peinture en carrosserie

- A 59 **Valenciennes** - LP du Hainaut
- A 62 **Arras** - CFA Chambre de métiers et de l'artisanat

CAP Réparation des carrosseries

- A 59 **Armentières** - Institut Nicolas Barré
- ◆ 59 **Cambrai** - LP Louis Blériot
- ◆ A 59 **Valenciennes** - LP du Hainaut
- ◆ 59 **Wattrelos** - LP Alain Savary
- A 62 **Arras** - CFA Chambre de métiers et de l'artisanat
- ◆ 62 **Auchel** - LP Fernand Degrugillier
- ◆ 62 **Calais** - LP Pierre de Coubertin
- ◆ 62 **Lens** - LP Maximilien de Robespierre
- ◆ 62 **Outreau** - LP du professeur Clerc

CAP Vendeur-magasinier en pièces de rechange et équipements automobiles

- ◆ 59 **Hazebrouck** - LP des Monts de Flandre
- ◆ 59 **Valenciennes** - LP du Hainaut
- ◆ 62 **Bapaume** - LP Philippe Auguste

Bâtiment

CAP Carreleur mosaïste

- 59 **Denain** - Lycée Jean Paul II
- ◆ 59 **Dunkerque** - LP Guynemer
- ◆ 59 **Lomme** - EREA Nelson Mandela
- ◆ 59 **Loos** - LP Maurice Duhamel
- A 59 **Marly** - BTP CFA Marly
- ◆ 59 **Montigny-en-Ostrevent** - LP René Cassin
- A 59 **Roubaix** - BTP CFA Lille Métropole
- ◆ 59 **Roubaix** - LP Louis Loucheur
- ◆ A 62 **Arras** - LP Jacques le Caron
- A 62 **Hesdigneul-lès-Boulogne** - BTP CFA Hesdigneul
- ◆ 62 **Lumbres** - LP Bernard Chochoy

CAP Charpentier bois

- A 62 **Arras** - CFA des compagnons du Tour de France
- ◆ 62 **Lumbres** - LP Bernard Chochoy

CAP Constructeur bois

- A 59 **Lille** - LP privé EPIL
- A 62 **Arras** - CFA des compagnons du Tour de France
- A 62 **Hesdigneul-lès-Boulogne** - BTP CFA Hesdigneul
- ◆ 62 **Lens** - LP Auguste Béhal
- A 62 **Loos-en-Gohelle** - CFA régional Saint Louis antenne Sainte Barbe

CAP Constructeur en béton armé du bâtiment

- A 59 **Roubaix** - BTP CFA Lille Métropole
- ◆ 62 **Lillers** - LP Flora Tristan

CAP Couvreur

- A 59 **Bailleul** - LP privé Sainte-Marie
- 59 **Denain** - Lycée Jean Paul II
- ◆ A 59 **Dunkerque** - LP Guynemer
- A 59 **Jeumont** - CFA des compagnons du Tour de France
- A 59 **Marly** - BTP CFA Marly
- ◆ 59 **Marly** - LP François Mansart
- A 59 **Roubaix** - BTP CFA Lille Métropole
- A 59 **Villeneuve-d'Ascq** - CFA régional des Compagnons du Devoir
- A 62 **Arras** - CFA des compagnons du Tour de France
- ◆ 62 **Arras** - LP Jacques le Caron
- A 62 **Hesdigneul-lès-Boulogne** - BTP CFA Hesdigneul
- A 62 **Loos-en-Gohelle** - CFA régional Saint Louis antenne Sainte Barbe

CAP Électricien

- ◆ 59 **Caudry** - Lycée polyvalent Joseph Marie Jacquard
- ◆ 59 **Coudekerque-Branche** - LP Fernand Léger
- ◆ 59 **Denain** - LP Alfred Kastler
- ◆ 59 **Dunkerque** - LP Guynemer
- ◆ 59 **Estaires** - Lycée polyvalent Val de Lys
- ◆ 59 **Fourmies** - Lycée polyvalent Camille Claudel

- ◆ enseignement public (voie scolaire)
- enseignement privé (voie scolaire)
- A apprentissage

- ◆ 59 Hautmont - LP Placide Courtoy
- ◆ 59 Jeumont - LP Louis Armand
- ◆ 59 Lille - LP Aimé Césaire
- 59 Louvroil - Lycée privé Théophile Legrand
- A 59 Marly - BTP CFA Marly
- ◆ 59 Roubaix - LP Turgot
- ◆ 59 Saint-Amand-les-Eaux - Lycée polyvalent Ernest Couteaux
- 59 Tourcoing - EIC Lycée polyvalent privé industriel et commercial
- 59 Valenciennes - Lycée Dampierre
- ◆ 59 Villeneuve-d'Ascq - LP Dinah Derycke
- ◆ 59 Waziers - LP Paul Langevin
- A 62 Arras - CFA Chambre de métiers et de l'artisanat
- ◆ 62 Arras - LP Jacques le Caron
- ◆ 62 Auchel - LP Fernand Degrugillier
- A 62 Béthune - LP Salvador Allende
- ◆ 62 Calais - LP Pierre de Coubertin
- ◆ 62 Hénin-Beaumont - Lycée polyvalent Louis Pasteur
- ◆ 62 Liévin - LP Darras
- ◆ 62 Lillers - LP Flora Tristan
- ◆ 62 Noeux-les-Mines - Lycée polyvalent d'Artois
- ◆ 62 Oignies - LP Joliot Curie
- ◆ 62 Outreau - LP du professeur Clerc
- A 62 Saint-Martin-Boulogne - Centre AFPI
- ◆ 62 Saint-Omer - Lycée du pays de Saint Omer
- ◆ 62 Saint-Pol-sur-Ternoise - LP Pierre Mendès France
- ◆ 62 Sallaumines - LP La Peupleraie
- ◆ 62 Wingles - LP Voltaire

CAP Etancheur du bâtiment et des travaux publics

- A 62 Loos-en-Gohelle - CFA régional Saint Louis antenne Sainte Barbe

CAP Maçon

- ◆ 59 Aulnoye-Aymeries - LP Pierre et Marie Curie
- A 59 Bailleul - LP privé Sainte-Marie
- ◆ 59 Cambrai - LP Louis Blériot
- 59 Denain - Lycée Jean Paul II
- ◆ 59 Dunkerque - LP Guynemer
- A 59 Jeumont - CFA des compagnons du Tour de France
- ◆ 59 Lomme - EREA Nelson Mandela
- ◆ 59 Loos - LP Maurice Duhamel
- ◆ 59 Lys-lez-Lannoy - EREA Colette Magny
- A 59 Marly - BTP CFA Marly
- ◆ 59 Marly - LP François Mansart
- ◆ 59 Montigny-en-Ostrevent - LP René Cassin
- A 59 Roubaix - BTP CFA Lille Métropole
- ◆ 59 Roubaix - LP Louis Loucheur
- A 59 Villeneuve-d'Ascq - CFA régional des Compagnons du Devoir
- A 62 Arras - CFA des compagnons du Tour de France
- ◆ A 62 Arras - LP Jacques le Caron
- ◆ 62 Calais - EREA Côte d'Opale
- ◆ 62 Calais - LP Normandie Niemen
- ◆ 62 Etaples - LP Jules Verne
- A 62 Hesdigneul-lès-Boulogne - BTP CFA Hesdigneul
- ◆ 62 Liévin - LP François Hennebique
- A 62 Lillers - LP Flora Tristan
- ◆ A 62 Lumbres - LP Bernard Chochoy

CAP Maintenance de bâtiments de collectivités

- 59 Hazebrouck - Lycée privé Saint-Joseph
- ◆ 59 Lys-lez-Lannoy - EREA Colette Magny
- A 59 Roubaix - BTP CFA Lille Métropole
- A 62 Etaples - LP Jules Verne

CAP Menuisier aluminium-verre

- A 62 Etaples - LP Jules Verne
- A 62 Lens - LP Auguste Béhal

CAP Menuisier fabricant de menuiserie, mobilier et agencement

- A 59 Bailleul - LP privé Sainte-Marie
- ◆ 59 Fourmies - Lycée polyvalent Camille Claudel
- ◆ 59 Halluin - LP Antoine de Saint-Exupéry
- ◆ 59 Hazebrouck - LP des Monts de Flandre
- ◆ 59 Loos - LP Maurice Duhamel
- A 59 Marly - BTP CFA Marly

- A 59 Roubaix - BTP CFA Lille Métropole
- ◆ 59 Roubaix - LP Louis Loucheur
- A 59 Villeneuve-d'Ascq - CFA régional des Compagnons du Devoir
- A 62 Arras - CFA des compagnons du Tour de France
- ◆ 62 Arras - LP Jacques le Caron
- ◆ 62 Béthune - LP Salvador Allende
- ◆ 62 Calais - LP Normandie Niemen
- A 62 Hesdigneul-lès-Boulogne - BTP CFA Hesdigneul
- ◆ 62 Saint-Martin-Boulogne - Lycée polyvalent Giroux Sannier

CAP Menuisier installateur

- A 59 Bailleul - LP privé Sainte-Marie
- ◆ 59 Cambrai - LP Louis Blériot
- A 59 Jeumont - CFA des compagnons du Tour de France
- ◆ 59 Marly - LP François Mansart
- ◆ 59 Montigny-en-Ostrevent - LP René Cassin
- ◆ 62 Béthune - LP Salvador Allende
- ◆ 62 Etaples - LP Jules Verne
- A 62 Hesdigneul-lès-Boulogne - BTP CFA Hesdigneul
- ◆ A 62 Lens - LP Auguste Béhal
- A 62 Loos-en-Gohelle - CFA régional Saint Louis antenne Sainte Barbe

CAP Monteur en installations sanitaires

- A 59 Bailleul - LP privé Sainte-Marie
- ◆ 59 Dunkerque - LP Guynemer
- A 59 Hazebrouck - Lycée privé Saint-Joseph
- 59 Lille - LP privé EPIL
- ◆ 59 Loos - LP Maurice Duhamel
- A 59 Marly - BTP CFA Marly
- ◆ 59 Marly - LP François Mansart
- A 59 Roubaix - BTP CFA Lille Métropole
- ◆ 59 Roubaix - LP Louis Loucheur
- A 62 Arras - CFA Chambre de métiers et de l'artisanat
- A 62 Hesdigneul-lès-Boulogne - BTP CFA Hesdigneul
- ◆ 62 Liévin - LP François Hennebique
- ◆ 62 Lillers - LP Flora Tristan

CAP Monteur en installations thermiques

- ◆ 59 Aulnoye-Aymeries - LP Pierre et Marie Curie
- ◆ 59 Loos - LP Maurice Duhamel
- A 59 Marly - BTP CFA Marly
- ◆ 59 Marly - LP François Mansart
- A 59 Roubaix - BTP CFA Lille Métropole
- ◆ 59 Roubaix - LP Louis Loucheur
- A 59 Villeneuve-d'Ascq - CFA régional des Compagnons du Devoir
- A 62 Arras - CFA Chambre de métiers et de l'artisanat
- ◆ 62 Arras - LP Jacques le Caron
- ◆ 62 Calais - LP Normandie Niemen
- A 62 Hesdigneul-lès-Boulogne - BTP CFA Hesdigneul
- ◆ 62 Lumbres - LP Bernard Chochoy

CAP Peintre-applicateur de revêtements

- A 59 Bailleul - LP privé Sainte-Marie
- 59 Denain - Lycée Jean Paul II
- ◆ 59 Dunkerque - LP Guynemer
- ◆ 59 Lomme - EREA Nelson Mandela
- ◆ 59 Loos - LP Maurice Duhamel
- A 59 Marly - BTP CFA Marly
- ◆ 59 Marly - LP François Mansart
- ◆ 59 Montigny-en-Ostrevent - LP René Cassin
- A 59 Roubaix - BTP CFA Lille Métropole
- ◆ 59 Tourcoing - LP Le Corbusier
- A 62 Arras - CFA des compagnons du Tour de France
- ◆ 62 Arras - LP Jacques le Caron
- ◆ 62 Calais - EREA Côte d'Opale
- ◆ 62 Etaples - LP Jules Verne
- A 62 Hesdigneul-lès-Boulogne - BTP CFA Hesdigneul
- ◆ 62 Liévin - EREA Michel Colucci
- ◆ 62 Liévin - LP François Hennebique
- ◆ 62 Lumbres - LP Bernard Chochoy

CAP Plâtrier - plaquiste

- A 59 Bailleul - LP privé Sainte-Marie
- ◆ 59 Dunkerque - LP Guynemer
- A 59 Montigny-en-Ostrevent - LP René Cassin
- A 59 Roubaix - BTP CFA Lille Métropole
- ◆ A 62 Arras - LP Jacques le Caron
- A 62 Hesdigneul-lès-Boulogne - BTP CFA Hesdigneul
- ◆ 62 Liévin - EREA Michel Colucci
- A 62 Loos-en-Gohelle - CFA régional Saint Louis antenne Sainte Barbe

CAP Serrurier métallier

- ◆ 59 Aniche - LP Pierre Joseph Laurent
- ◆ 59 Lille - LP Aimé Césaire
- A 59 Villeneuve-d'Ascq - CFA régional des Compagnons du Devoir
- ◆ 62 Béthune - LP Salvador Allende
- ◆ A 62 Calais - LP Normandie Niemen
- ◆ 62 Oignies - LP Joliot Curie
- ◆ 62 Wingles - LP Voltaire

CAP Tailleur de pierre

- ◆ 62 Arras - LP Jacques le Caron

Commerce

CAP Employé de commerce multi-spécialités

- ◆ 59 Aniche - LP Pierre Joseph Laurent
- ◆ 59 Anzin - LP Pierre Joseph Fontaine
- 59 Armentières - Institut Nicolas Barré
- ◆ 59 Aulnoye-Aymeries - LP Pierre et Marie Curie
- ◆ 59 Condé-sur-l'Escaut - Lycée polyvalent du Pays de Condé
- ◆ 59 Douai - LP Rabelais
- 59 Dunkerque - Lycée privé Vauban
- ◆ 59 Dunkerque - LP Guy Debeyre
- ◆ 59 Halluin - LP Antoine de Saint-Exupéry
- 59 Lambersart - LP privé Camille de Lellis
- ◆ 59 Le Cateau-Cambrésis - Lycée polyvalent Camille Desmoulins
- ◆ 59 Lille - LP Aimé Césaire
- ◆ 59 Lomme - LP Sonia Delaunay
- ◆ 59 Maubeuge - Lycée polyvalent André Lurçat
- 59 Roubaix - LP privé Saint François d'Assise
- ◆ 59 Roubaix - LP Turgot
- ◆ 59 Seclin - LP les Hauts de Flandre
- 59 Somain - Lycée privé Hélène Boucher
- 59 Tourcoing - EIC Lycée polyvalent privé Jehanne d'Arc
- ◆ 62 Arras - LP Savary - Ferry
- ◆ 62 Boulogne-sur-Mer - LP Jean-Charles Cazin
- ◆ A 62 Bully-les-Mines - Lycée Léo Lagrange
- ◆ 62 Hénin-Beaumont - LP Henri Senez
- ◆ 62 Marquise - LP des Deux Caps
- ◆ 62 Noeux-les-Mines - Lycée polyvalent d'Artois
- ◆ 62 Sallaumines - LP La Peupleraie
- ◆ 62 Wingles - LP Voltaire

CAP Employé de vente spécialisé option A produits alimentaires

- A 59 Aulnoy-lez-Valenciennes - TERTIA apprentissage
- 59 Cambrai - Lycée privé Saint Luc La Sagesse
- A 59 Cappelle-la-Grande - CFA Chambre de métiers et de l'artisanat
- A 59 Caudry - CFA Chambre de métiers et de l'artisanat
- 59 Fourmies - ISP - Institution Saint-Pierre
- ◆ 59 Halluin - LP Antoine de Saint-Exupéry
- ◆ 59 Lomme - LP Sonia Delaunay
- A 59 Saint Saulve - CFA Chambre de métiers et de l'artisanat
- A 59 Tourcoing - CFA Chambre de métiers et de l'artisanat
- ◆ 59 Trith-Saint-Léger - LP Léonard de Vinci
- A 59 Villeneuve-d'Ascq - LP Dinah Derycke
- A 62 Arras - CFA Chambre de métiers et de l'artisanat
- A 62 Béthune - CFA Chambre de métiers et de l'artisanat
- ◆ 62 Boulogne-sur-Mer - LP Jean-Charles Cazin
- ◆ A 62 Bully-les-Mines - Lycée Léo Lagrange

- A 62 **Calais** - Startévo apprentissage
- ◆ 62 **Calais** - LP du Détroit
- ◆ A 62 **Hénin-Beaumont** - LP Henri Senez
- A 62 **Lens** - SIADEP apprentissage
- ◆ 62 **Oignies** - LP Joliot Curie
- A 62 **Rang-du-Fliers** - Startévo apprentissage
- A 62 **Saint-Martin-Boulogne** - Startévo apprentissage
- A 62 **Saint-Omer** - Startévo apprentissage
- ◆ 62 **Saint-Pol-sur-Ternoise** - LP Pierre Mendès France

CAP Employé de vente spécialisé option B produits d'équipement courant

- A 59 **Aulnoy-lez-Valenciennes** - TERTIA apprentissage
- 59 **Lambersart** - LP privé Camille de Lellis
- ◆ 59 **Lomme** - LP Sonia Delaunay
- 59 **Tourcoing** - EIC Lycée polyvalent privé Jehanne d'Arc
- A 62 **Arras** - CFA Chambre de métiers et de l'artisanat
- A 62 **Calais** - Startévo apprentissage
- ◆ A 62 **Hénin-Beaumont** - LP Henri Senez
- A 62 **Lens** - SIADEP apprentissage
- ◆ 62 **Marquise** - LP des Deux Caps
- A 62 **Rang-du-Fliers** - Startévo apprentissage
- A 62 **Saint-Martin-Boulogne** - Startévo apprentissage
- A 62 **Saint-Omer** - Startévo apprentissage

CAP Fleuriste

- 59 **Bailleul** - LP privé Sainte-Marie
- ◆ 59 **Dunkerque** - LP Guy Debeyre
- A 59 **Lesquin** - CFA régional de Genech - UFA de Lesquin
- ◆ 59 **Lille** - Lycée hôtelier international de Lille
- A 59 **Raismes** - Lycée horticole
- A 59 **Tourcoing** - CFA Chambre de métiers et de l'artisanat
- A 62 **Arras** - CFA Chambre de métiers et de l'artisanat
- A 62 **Samer** - MFR

CAP Poissonnier

- A 62 **Boulogne-sur-Mer** - Startévo apprentissage

Logistique

CAP Conducteur routier marchandises

- A 59 **Prouvy** - CFA du transport et de la logistique
- A 59 **Wasquehal** - CFA du transport et de la logistique - AFTRAL
- A 62 **Calais** - CFA du transport et de la logistique

CAP Opérateur/opératrice logistique

- ◆ 59 **Halluin** - LP Antoine de Saint-Exupéry
- 59 **Somain** - Lycée privé Hélène Boucher
- A 62 **Hénin-Beaumont** - CFA du transport et de la logistique - AFTRAL
- ◆ 62 **Sallaumines** - LP La Peupleraie

Production industrielle

CAP Conducteur d'installations de production

- ◆ 59 **Anzin** - LP Pierre Joseph Fontaine
- 59 **Dunkerque** - LP privé EPID
- A 59 **Roubaix** - CFA du CIA

CAP Employé technique de laboratoire

- 59 **Lille** - Lycée privé Notre-Dame d'Annay

CAP Réalisations industrielles chaudronnerie ou soudage option A : chaudronnerie

- ◆ 59 **Coudekerque-Branche** - LP Fernand Léger
- ◆ 59 **Denain** - LP Alfred Kastler
- 59 **Dunkerque** - LP privé EPID
- A 62 **Hénin-Beaumont** - Centre AFPI
- ◆ 62 **Liévin** - LP Darras
- ◆ 62 **Marquise** - LP des Deux Caps
- ◆ 62 **Noeux-les-Mines** - Lycée polyvalent d'Artois
- A 62 **Saint-Martin-Boulogne** - Centre AFPI
- A 62 **Saint-Omer** - Lycée du pays de Saint Omer

CAP Réalisations industrielles chaudronnerie ou soudage option B : soudage

- ◆ 59 **Valenciennes** - LP du Hainaut
- ◆ 62 **Hénin-Beaumont** - LP Henri Senez

Textile - habillement

CAP Cordonnerie multiservice

- A 59 **Tourcoing** - CFA Chambre de métiers et de l'artisanat

CAP Métier du pressing

- ◆ 59 **Lomme** - LP Sonia Delaunay

CAP Métiers de la mode - vêtement flou

- ◆ 59 **Anzin** - LP Pierre Joseph Fontaine
- ◆ 59 **Lomme** - LP Sonia Delaunay
- 59 **Loos** - LP privé Notre-Dame du Sacré-Coeur
- A 59 **Roubaix** - CFA du CIA

Travaux publics

CAP Constructeur en canalisations des travaux publics

- A 59 **Dunkerque** - LP Guynemer
- ◆ A 62 **Bruay-la-Buissière** - LP des Travaux publics Jean Bertin *

CAP Constructeur en ouvrages d'art

- ◆ 62 **Bruay-la-Buissière** - LP des Travaux publics Jean Bertin *

CAP Constructeur de routes

- ◆ A 62 **Bruay-la-Buissière** - LP des Travaux publics Jean Bertin *

* Entretien conseil : se renseigner auprès du psychologue de l'Éducation Nationale ou du professeur principal.

- ◆ enseignement public (voie scolaire)
- enseignement privé (voie scolaire)
- A apprentissage

Collection ZOOM : www.onisep.fr/lalibrairie



Les établissements préparant les CAP par département

Vous trouverez ci-dessous la liste des établissements et leurs adresses classés par département et villes, par ordre alphabétique.

◆ Les établissements publics (voie scolaire)

59 Nord

ANICHE 59580
Lycée professionnel Pierre Joseph Laurent
lycée des métiers de la santé, du sanitaire et du social de l'électronique et des énergies au service du développement durable du douaisis de la conception, de la fabrication et de la maintenance industrielle du douaisis.
128 rue Edmond Laudeau
BP 79
Tél. 03 27 91 11 25

ANZIN 59416 Cedex
Lycée professionnel Pierre Joseph Fontaine
lycée des métiers de la conduite et de la maintenance des systèmes.
2 avenue Léo Lagrange, BP 70099
Tél. 03 27 46 91 25

ARMENTIÈRES 59427 Cedex
Lycée professionnel Ile de Flandre
246 bis Quai de la Dérivation, BP 106
Tél. 03 20 77 80 20
Internat garçons-filles

AUBY 59950
Lycée professionnel Ambroise Croizat
lycée des métiers de la restauration hôtelière et collective de la santé, du sanitaire et du social.
Rue Marcel Paul
Tél. 03 27 90 80 26

AULNOYE-AYMERIES 59620
Lycée professionnel Pierre et Marie Curie
14 rue Turgot, BP 20089
Tél. 03 27 53 01 80

CAMBRAI 59407 Cedex
Lycée professionnel Louis Blériot
Lycée des métiers du bâtiment et des énergies durables.
Rue Gauthier, BP 405
Tél. 03 27 72 29 00
Internat garçons-filles

CAMBRAI 59407 Cedex
Lycée professionnel Louise de Bettignies
3 Boulevard Paul Bezin, BP 399
Cité scolaire Paul Duez
Tél. 03 27 73 07 18
Internat filles

CAUDRY 59544 Cedex
Lycée polyvalent Joseph Marie Jacquard
4 avenue Jean Moulin
BP 90207
Tél. 03 27 76 53 00

CONDÉ-SUR-L'ESCAUT 59163
Lycée polyvalent du Pays de Condé
lycée des métiers de la conduite et de la maintenance des systèmes.
2 rue Jean Monnet, BP 39
Tél. 03 27 09 64 40

COUDEKERQUE-BRANCHE 59411 Cedex
Lycée professionnel Fernand Léger
Lycée des métiers de l'énergie, du numérique et de la métallurgie (en réseau avec le lycée de l'Europe, Dunkerque).
Route de Steendam
BP 269
Tél. 03 28 63 02 20
Internat garçons

DENAIN 59723 Cedex
Lycée professionnel Alfred Kastler
lycée des métiers de la conduite et de la maintenance des systèmes.
123 rue Paul Elie Casanova
BP 249
Tél. 03 27 44 24 10
Internat garçons-filles

DENAIN 59723 Cedex
Lycée professionnel André Jurénil
lycée des métiers du sanitaire et du social.
Boulevard du 8 Mai 1945
BP 239
Tél. 03 27 44 16 52

DOUAI 59507 Cedex
Lycée Douai - Bio Tech'
458 rue de la Motte Julien
BP 90730
Wagnonville
Tél. 03 27 99 75 55
Internat garçons-filles

DOUAI 59507 Cedex
Lycée professionnel Rabelais
817 rue Charles Bourseul, BP 20741
Tél. 03 27 95 82 60

DUNKERQUE 59240 Cedex
Lycée de Dunkerque
1972 rue de Leffrinckouke
Tél. 03 28 58 80 30
Hébergement organisé hors établissement

DUNKERQUE 59383 Cedex 01
Lycée professionnel Guy Debeyre
lycée des métiers du transport et de la logistique du littoral.
Rue Contre Torpilleur le Triomphant, BP 82509
Tél. 03 28 59 08 00

DUNKERQUE 59430 Cedex
Lycée professionnel Guynemer
99 rue de la République, BP 4010
Tél. 03 28 64 57 49
Internat garçons

DUNKERQUE 59140
Lycée professionnel Ile Jeanty
Rue Auguste Waeteraère
Tél. 03 28 58 86 10
Internat garçons-filles

ESTAIRES 59940
Lycée polyvalent Val de Lys
Rue Jacqueminemars, BP 43
Tél. 03 28 42 95 42

FOURMIES 59613 Cedex
Lycée polyvalent Camille Claudel
Cité scolaire
1 rue Paul Lafargue, BP 70082
Tél. 03 27 56 42 00
Internat garçons-filles

GRANDE-SYNTHÉ 59760
Lycée professionnel de l'automobile et du transport
26 Rue François Noel Babeuf, BP 69
Tél. 03 28 25 07 23
Internat garçons-filles

HALLUIN 59431 Cedex
Lycée professionnel Antoine de Saint-Exupéry
1 rue Louis Pergaud, BP 74
Tél. 03 20 94 21 67
Hébergement organisé hors établissement

HAUTMONT 59330
Lycée professionnel Placide Courtoy
1 Rue Placide Courtoy
BP 50129
Tél. 03 27 63 79 77

HAZEBROUCK 59522 Cedex
Lycée professionnel des Monts de Flandre
Lycée des métiers de la maintenance des véhicules et des matériels.
4 avenue des Flandres, BP 69
Tél. 03 28 43 76 76
Internat garçons-filles

JEUMONT 59571 Cedex 01
Lycée professionnel Louis Armand
Rue Mermoz, BP 48
Tél. 03 27 39 56 33

LE CATEAU-CAMBRÉSIS 59360
Lycée polyvalent Camille Desmoulins
47 rue de la République, BP 30025
Tél. 03 27 84 01 58

LE QUESNOY 59530
Lycée des 3 chênes
17 rue des Tilleuls
Tél. 03 27 20 07 40
Internat garçons-filles

LILLE 59007 Cedex
Lycée hôtelier international de Lille
31 passage de l'Internationale
BP 90068
Tél. 03 20 22 73 73
Internat garçons-filles

LILLE 59007 Cedex
Lycée professionnel Aimé Césaire
115 rue Francisco Ferrer
BP 03
Tél. 03 20 61 99 66

LOMME 59461 Cedex
Lycée professionnel Sonia Delaunay
lycée des métiers du commerce, des métiers de la mode et des textiles.
121 rue de la Mitterie
BP 20157
Tél. 03 20 17 14 99

LOMME 59463 Cedex
Lycée horticole de Lomme
77 rue de la Mitterie, BP 329
Tél. 03 20 17 03 90
Hébergement organisé hors établissement

LOMME 59461 Cedex
EREA Nelson Mandela
5 rue du chemin Saint Martin
BP 103
Tél. 03 20 08 16 90
Internat garçons-filles

LOOS 59120
EREA - ERDV - Ecole régionale Ignace Pleyel
31 avenue Pierre Mauroy
Parc Eurasanté Est
Tél. 03 20 16 83 83
Internat garçons-filles

LOOS 59373 Cedex
Lycée professionnel Maurice Duhamel
 1079 rue Guy Mocquet
 BP 119
 Tél. 03 20 07 40 89
 Internat garçons

LYS-LEZ-LANNOY 59452
 Cedex
Etablissement régional d'enseignement adapté Colette Magny
 Rue Gambetta
 BP 83
 Tél. 03 20 75 44 11
 Internat garçons-filles

MARCQ-EN-BAROEUL 59700
Lycée professionnel automobile Alfred Mongy
 lycée des métiers de la maintenance des véhicules.
 129 rue de la Briqueterie
 Tél. 03 20 72 26 85
 Internat garçons

MARLY 59582 Cedex
Lycée professionnel François Mansart
 lycée des métiers du bâtiment.
 270 avenue Henri Barbusse
 BP 69
 Tél. 03 27 28 21 40

MAUBEUGE 59602 Cedex
Lycée polyvalent André Lurçat
 113 rue d'Hautmont
 BP 30107
 Tél. 03 27 53 72 00

MONTIGNY-EN-OSTREVENT 59182
Lycée professionnel René Cassin
 lycée des métiers de l'électrotechnique et des énergies au service du développement durable du Douaisis.
 Rue des Ecoles
 BP 32
 Tél. 03 27 95 81 50

RAISMES 59590
Lycée horticole
 Avenue du Château
 Tél. 03 27 36 75 45

ROUBAIX 59059 Cedex 01
Lycée professionnel Lavoisier
 31 rue Lavoisier, BP 535
 Tél. 03 20 73 88 05

ROUBAIX 59059 Cedex 01
Lycée professionnel Louis Loucheur
 8 boulevard de Lyon, BP 502
 Tél. 03 20 89 37 60

ROUBAIX 59053 Cedex 01
Lycée professionnel Turgot
 2 rue de la Paix, BP 135
 Tél. 03 20 73 75 27

SAINT-AMAND-LES-EAUX 59734 Cedex
Lycée polyvalent Ernest Couteaux
 37 avenue du Collège
 BP 229
 Tél. 03 27 27 86 87
 Internat garçons

SAINT-ANDRÉ-LEZ-LILLE 59871 Cedex
Lycée professionnel Vertes Feuilles
 lycée des métiers de la sécurité et de la prévention.
 95 rue Georges Maertens, BP 90060
 Tél. 03 20 74 75 76

SECLIN 59474 Cedex
Lycée professionnel les Hauts de Flandre
 Avenue Jude Blanckaert, BP 435
 Tél. 03 20 16 05 50

SOMAIN 59490
Collège Victor Hugo
 20 rue de Luchon
 Tél. 03 27 90 99 39

TOURCOING 59208 Cedex
Lycée professionnel Le Corbusier
 80 rue des Piats, BP 582
 Tél. 03 20 24 30 07
 Internat garçons-filles

TOURCOING 59208 Cedex
Lycée professionnel Sévigné
 lycée des métiers de la mode et des textiles ; lycée des métiers du social, de la santé et de l'hygiène.
 151 rue de la Malcense, BP 80506
 Tél. 03 20 25 31 43
 Internat filles

TRITH-SAINT-LÉGER 59125
Lycée professionnel Léonard de Vinci
 Rue de la Renaissance
 Tél. 03 27 21 12 90
 Internat garçons-filles

VALENCIENNES 59322 Cedex
Lycée professionnel du Hainaut
 lycée des métiers de l'automobile
 1 avenue Villars, BP 475
 Tél. 03 27 22 95 95
 Internat garçons

VILLENEUVE-D'ASCQ 59658 Cedex
Lycée professionnel Dinah Derycke
 365 rue Jules Guesde
 Tél. 03 20 19 66 76

WASQUEHAL 59444
Lycée professionnel Jacques-Yves Cousteau
 27 rue Pasteur
 BP 30166
 Tél. 03 20 72 37 59
 Internat garçons-filles

WATTRELOS 59391 Cedex
Lycée professionnel Alain Savary
 Rue Alain Savary, BP 121
 Tél. 03 20 82 30 79
 Internat garçons-filles

WAZIERS 59119 Cedex
Lycée professionnel Paul Langevin
 lycée des métiers de l'électrotechnique et des énergies au service du développement durable du douaisis de l'automobile et du motorcycle.
 Rue Paul Langevin, BP 90087
 Tél. 03 27 94 30 70

WORMHOUT 59726 Cedex
Lycée professionnel de l'Yser
 18 bis route d'Esquelbecq, BP 31
 Tél. 03 28 65 63 94

62 Pas-de-Calais

AIRE-SUR-LA-LYS 62120
Lycée polyvalent Vauban
 1 rue de Bretagne
 Tél. 03 21 95 45 80
 Internat garçons-filles

ARRAS 62000
Lycée professionnel Jacques le Caron
 lycée des métiers du bâtiment.
 61 avenue de l'Hippodrome
 Tél. 03 21 21 50 00
 Internat garçons-filles

ARRAS 62022
Lycée professionnel Savary - Ferry
 lycée des métiers de la maintenance.
 avenue Jean Zay
 Tél. 03 21 23 83 83
 Hébergement organisé hors établissement

AUCHEL 62260
Lycée professionnel Fernand Degruillier
 lycée des métiers de la plasturgie, de l'automobile du béthunois.
 1 boulevard Emile Basly
 BP 70009
 Tél. 03 21 61 48 88

AVION 62210
Lycée polyvalent Pablo Picasso
 2 Boulevard Anatole France, BP 67
 Tél. 03 21 67 64 24

BAPAUME 62452 Cedex
Lycée professionnel Philippe Auguste
 60 Avenue des frères Davion, BP 48
 Tél. 03 21 07 11 10
 Internat garçons-filles

BERCK 62602 Cedex
Lycée polyvalent Jan Lavezzari
 Avenue du Phare, BP 69
 Tél. 03 21 09 20 18
 Internat garçons-filles

BÉTHUNE 62408 Cedex
Lycée professionnel André Malraux
 lycée des métiers de la conception de l'automatisation et de l'informatique industrielles.
 314 rue Jules Massenet
 BP 700
 Tél. 03 21 64 61 61
 Internat garçons-filles

BÉTHUNE 62408 Cedex
Lycée professionnel Salvador Allende
 lycée des métiers de l'automobile du béthunois (en réseau avec le LP Degruilliers à Auchel) ; lycée des métiers de la conception de l'automatisation et de l'information industrielles.
 396 rue de l'Université, BP 10818
 Tél. 03 21 68 77 11

BOULOGNE-SUR-MER 62321 Cedex
Lycée professionnel Jean-Charles Cazin
 lycée des métiers de l'hôtellerie, de la restauration et du tourisme des terres d'Opale/des activités commerciales et administratives.
 42 rue Cazin, BP 787
 Tél. 03 21 10 06 66
 Hébergement organisé hors établissement

BRUAY-LA-BUISSIÈRE 62702 Cedex
Lycée professionnel des Travaux publics Jean Bertin
 lycée des métiers des travaux publics (en réseau avec le LP et LEGT Louis Pasteur à Hémin-Beaumont).
 1409 rue d'Aire, BP 62
 Tél. 03 21 62 40 50
 Internat garçons

BRUAY-LA-BUISSIÈRE 62701 Cedex
Lycée professionnel Pierre Mendès France
 lycée des métiers des systèmes automatisés et de l'électronique communicante.
 Rue de Saint Omer, BP 35
 Tél. 03 21 61 99 09

BULLY-LES-MINES 62160
Lycée Léo Lagrange
 Rue Victor Schoelcher
 BP 109
 Tél. 03 21 29 13 26

CALAIS 62226 Cedex
EREA - Établissement régional d'enseignement adapté Côte d'Opale
 2 rue de bitche, BP 491
 Tél. 03 21 46 73 00
 Internat garçons-filles

CALAIS 62107 Cedex
Lycée professionnel du Détroit
 lycée des métiers de l'hôtellerie, de la restauration et du tourisme des Terres d'Opale/de la maintenance industrielle des Terres d'Opale, de la mode et du textile.
 200 rue G Apollinaire, BP 323
 Tél. 03 21 96 43 83
 Hébergement organisé hors établissement

CALAIS 62102 Cedex
Lycée professionnel Normandie Niemen
 lycée des métiers du bâtiment et des énergies renouvelables.
 Avenue Normandie Niemen
 BP 669
 Tél. 03 21 19 59 79

CALAIS 62225 Cedex
Lycée professionnel Pierre de Coubertin
 lycée des métiers du transport et de la logistique.
 320 boulevard du 8 Mai, BP 453
 Tél. 03 21 46 88 00
 Internat garçons-filles

ETAPLES 62630 Cedex
Lycée professionnel Jules Verne
 lycée des métiers du bâtiment et des énergies renouvelables.
 54 avenue du Mont Levin, BP 99
 Tél. 03 21 89 54 54

HÉNIN-BEAUMONT 62251

Cedex
Lycée polyvalent Louis Pasteur
 lycée des métiers du bâtiment et des travaux publics.
 800 rue Léon Blum, BP 19
 Tél. 03 21 08 86 00
 Internat garçons-filles

HÉNIN-BEAUMONT 62252

Cedex
Lycée professionnel Henri Senez
 lycée des métiers de la restauration hôtelière et collective, de l'automobile et du motocycle, de la chaudronnerie industrielle, du commerce du district d'Hénin - Carvin.
 555 boulevard F Darchicourt, BP 105
 Tél. 03 21 77 35 77

LE PORTEL 62480

Lycée professionnel maritime de Boulogne - Le Portel
 6 rue Georges Honoré, BP 1
 Tél. 03 91 90 00 90
 Internat garçons-filles

LENS 62300

Lycée professionnel Auguste Béhal
 lycée des métiers de la maintenance.
 6 rue Paul Eluard
 Tél. 03 21 14 21 14

LENS 62307 Cedex

Lycée professionnel Maximilien de Robespierre
 lycée des métiers de l'automobile et du motocycle.
 96 Rue Léon Blum, SP 12
 Tél. 03 21 08 12 00
 Hébergement organisé hors établissement

LIÉVIN 62800

Etablissement régional d'enseignement adapté Michel Colucci
 18 avenue Entre Deux Monts
 Tél. 03 21 70 66 32
 Internat garçons-filles

LIÉVIN 62803 Cedex

Lycée professionnel Darras
 lycée des métiers de la chaudronnerie industrielle.
 Chemin des Manufactures
 BP 134
 Tél. 03 21 72 65 65

LIÉVIN 62804 Cedex

Lycée professionnel François Hennebique
 lycée des métiers du bâtiment.
 Rue Colbert, BP 219
 Tél. 03 21 44 97 77

LILLERS 62192 Cedex

Lycée professionnel Flora Tristan
 9 avenue du Général de Gaulle
 BP 10037
 Tél. 03 21 54 65 00

LUMBRES 62380 Cedex

Lycée professionnel Bernard Chochoy
 Rue Marx Dormoy, BP 07
 Tél. 03 21 12 11 11
 Internat garçons

MARQUISE 62250

Lycée professionnel des Deux Caps
 lycée des métiers de l'industrie des terres d'Opale/des activités commerciales et administratives.
 56 rue Pasteur, BP 59
 Tél. 03 21 99 50 40

MONTREUIL 62170

Lycée Polyvalent Eugène Woillez
 1 rue Porte Becquerelle
 Tél. 03 21 06 79 79
 Internat garçons-filles

NOEUX-LES-MINES 62290

Lycée polyvalent d'Artois
 lycée des métiers de la chaudronnerie industrielle, des systèmes automatiques.
 Rue Jules Mousseron, BP 35
 Tél. 03 21 61 63 21

OIGNIES 62590

Lycée professionnel Joliot Curie
 lycée des métiers de la restauration hôtelière et collective du commerce du district d'Hénin - Carvin.
 9 rue Léo Lagrange
 Tél. 03 21 08 64 80

OUTREAU 62230 Cedex

Lycée professionnel du professeur Clerc
 lycée des métiers de l'industrie des terres d'Opale.
 34 rue A Pantigny, BP 89
 Tél. 03 21 10 38 00
 Internat garçons-filles

SAINT-MARTIN-BOULOGNE 62280 Cedex

Lycée polyvalent Giroux Sannier
 lycée des métiers de l'industrie des terres d'Opale.
 Rue Giroux Sannier, BP 946
 Tél. 03 21 30 85 85
 Internat garçons-filles

SAINT-OMER 62505 Cedex

Lycée du pays de Saint Omer
 lycée des métiers de la maintenance des véhicules et des matériels/de la gestion, de l'administratif et de commerce.
 9 rue Monsigny, BP 339
 Tél. 03 21 98 22 24
 Internat garçons-filles

SAINT-POL-SUR-TERNOISE 62130

Lycée professionnel Pierre Mendès France
 Rue Antoine de Saint-Exupéry
 BP 90159
 Tél. 03 21 04 18 88
 Internat garçons-filles

SALLAUMINES 62430

Lycée professionnel La Peuplerie
 lycée des métiers de la logistique et du transport.
 2 rue Jules Mattez, BP 61
 Tél. 03 21 40 58 55

WINGLES 62410

Lycée professionnel Voltaire
 9 Place Bertin Ledoux
 Tél. 03 21 77 34 34

TOUT SAVOIR SUR LA VOIE PROFESSIONNELLE ET SES DÉBOUCHÉS

→ Découvrir l'enseignement professionnel

→ Connaître les contrats en alternance

→ S'informer sur l'emploi et la création d'entreprise

→ Consulter les actualités de sa région



www.onisep.fr/voie-pro



MINISTÈRE DE L'ÉDUCATION NATIONALE

MINISTÈRE DE L'ENSEIGNEMENT SUPÉRIEUR, DE LA RECHERCHE ET DE L'INNOVATION



TOUTE L'INFO SUR LES MÉTIERS ET LES FORMATIONS

Les établissements privés sous contrat (voie scolaire)

59 Nord

ARMENTIÈRES 59427 Cedex

Institut Nicolas Barré (lycée)
lycée des métiers de la sécurité-prévention, de l'automobile et de la maintenance des matériels.
145 avenue Marc Sangnier, BP 84
Tél. 03 20 77 06 07
Internat garçons-filles

AULNOYE-AYMERIES

59620
Institution Sainte Jeanne d'Arc
lycée des métiers de l'hôtellerie et de la restauration ; lycée des métiers de l'esthétique et de la coiffure.
157 rue de l'Hotel de Ville
BP 20069
Tél. 03 27 53 60 30
Internat garçons-filles

BAILLEUL 59270

Lycée professionnel privé Sainte-Marie
2 rue Émile Hié, BP 104
Tél. 03 28 50 95 00
Internat garçons-filles

BOURBOURG 59630

Lycée professionnel agricole privé Charles Brasseur
110 avenue Anthony Caro
Tél. 03 28 22 03 31
Hébergement organisé hors établissement

CAMBRAI 59400

Lycée d'enseignement agricole privé Sainte-Croix
6 bis rue du Pont de Pierres
Tél. 03 27 82 28 75
Internat garçons-filles

CAMBRAI 59405 Cedex

Lycée privé Saint Luc La Sagesse
Lycée des métiers de l'optique, de la santé et du social.
31 Boulevard de la Liberté
BP 247
Tél. 03 27 82 28 28
Internat garçons-filles

DENAIN 59220

Lycée Jean Paul II
13 rue du Couvent
Tél. 03 27 44 79 50

DUNKERQUE 59140

Lycée privé Vauban
1 place Vauban
Tél. 03 28 29 26 40

DUNKERQUE 59140

Lycée professionnel privé EPID
Lycée des métiers des industries et des innovations technologiques.
20 rue de Lille
Tél. 03 28 29 22 92

ESTAIRES 59940

Lycée professionnel Saint Roch
15/17 rue du Collège
Tél. 03 28 48 83 14
Internat garçons-filles

FOURMIES 59610

ISP - Institution Saint-Pierre
10 rue du Général Christian Goutier
Tél. 03 27 60 80 40
Internat garçons-filles

GENECH 59242

Institut de Genech
Rue de la Libération
Tél. 03 20 84 57 08
Internat garçons-filles

HAZEBROUCK 59524 Cedex

Lycée privé Fondation Depoorter
lycée des métiers de la santé et du social.
7-9 rue Depoorter, BP 40249
Tél. 03 28 41 96 06
Internat filles

HAZEBROUCK 59529 Cedex

Lycée privé Saint-Joseph
10 rue de la Paix, BP 21
Tél. 03 28 43 87 87
Internat garçons

LAMBERSART 59832 Cedex

Lycée privé Camille de Lellis (ex. Louise de Marillac - Maria Goretti)
1/E rue de Verlinghem
BP 30165
Tél. 03 20 92 46 07

LILLE 59000

LP privé EPIL
lycée des métiers de la construction, de l'environnement et des énergies.
82 rue des Meuniers
Tél. 03 20 57 38 73
Internat garçons

LILLE 59000

Lycée privé Notre-Dame d'Annay
15 place du Concert
Tél. 03 20 55 17 75

LOOS 59120

Lycée professionnel privé Notre-Dame du Sacré-Coeur
lycée des métiers du bien-être, de la santé et du social.
6 rue du maréchal Joffre
Tél. 03 20 07 04 32

LOUVROIL 59720

Lycée privé Théophile Legrand
16 rue Bertrand
BP 32119
Tél. 03 27 65 52 60

MÉRIGNIES 59710

Communauté Albert Chatelet
6 route de Valenciennes
Château de la Croisette
Tél. 03 20 64 63 93
Hébergement organisé hors établissement

ORCHIES 59310

Lycée privé hôtelier Notre-Dame de la Providence
Rue des Glycines, BP 59
Tél. 03 20 71 71 09
Internat garçons-filles

ROUBAIX 59100

Lycée professionnel privé Léonard de Vinci
10 rue Notre Dame des victoires
Tél. 03 20 89 41 41

ROUBAIX 59060 Cedex

Lycée professionnel privé Saint François d'Assise
34 rue Richard Lenoir, BP 542
Tél. 03 20 70 97 04

SOMAIN 59490

Lycée privé Hélène Boucher
Rue Roger Salengro, BP 7
Tél. 03 27 95 94 10

TOURCOING 59202 Cedex

EIC Lycée polyvalent privé industriel et commercial
lycée des métiers du commerce et de la vente (en réseau avec l'EIC Jehanne d'Arc de Tourcoing).
27 rue du Dragon, BP 90279
Tél. 03 20 69 93 60

TOURCOING 59202 Cedex

EIC Lycée polyvalent privé Jehanne d'Arc
lycée des métiers du commerce et de la vente (en réseau avec l'EIC LICP de Tourcoing).
106 rue de Lille, BP 80170
Tél. 03 20 28 99 20

TOURCOING 59200

EIC Lycée polyvalent privé Marie Noël
31 rue de Renaix
Tél. 03 20 25 07 30

VALENCIENNES 59300

Collège Saint-Jean-Baptiste de La Salle
28 rue du faubourg de Paris
Tél. 03 27 46 14 02

VALENCIENNES 59326

Cedex
Lycée Dampierre
85 avenue de Denain
Tél. 03 27 22 70 00

MFR *

AVESNES-SUR-HELPE

59361 Cedex
Maison Familiale Rurale le Clos fleuri
Rue du Pont des Dames, BP 30024
Tél. 03 27 61 42 22
Internat garçons-filles

HAUSSY 59294

Maison familiale rurale
14 rue Auguste Delcroix
Tél. 03 27 37 35 04
Internat garçons-filles

* Les maisons familiales rurales (MFR) sont des établissements privés qui préparent à des formations par alternance sous statut scolaire.

62 Pas-de-Calais

CALAIS 62100

Lycée professionnel privé Saint Pierre
71 rue de Chantilly
Tél. 03 21 00 71 71

COULOGNE 62137

Lycée agricole privé de Coulogne
Route Départementale 943
Tél. 03 21 46 14 60
Internat garçons-filles

GUÎNES 62340

Lycée polyvalent privé Jean Bosco
19 Place du Maréchal Foch
BP 19
Tél. 03 21 35 22 64
Internat garçons-filles

RANG-DU-FLIERS 62180

IEMP - Institut d'éducation motrice privé
3128 Route de Berck, BP 18
Tél. 03 21 09 02 11
Internat garçons-filles

SAINT-MARTIN-BOULOGNE 62280

Centre AFPI
13 - 15 Rue de la plaine Saint Martin
BP 937
Tél. 03 21 87 79 06

MFR *

BERLENCOURT-LE-CAUROY 62810

Maison familiale rurale du Ternois
161 rue du Grand Rullecourt
Tél. 03 21 48 41 17
Internat garçons-filles

HUCQUELIERS 62650

Maison familiale rurale
11 rue du Château
Tél. 03 21 90 51 21
Internat filles

MARCONNE 62140

Maison familiale rurale de Valfosse
8 Fond de Mouriez
Château de Valfosse
Tél. 03 21 06 50 57
Internat garçons-filles

SAMER 62830

Maison familiale rurale
Rue de Questrecques
Tél. 03 21 33 53 29
Internat garçons-filles

A Les établissements de formation par l'apprentissage (CFA, UFA...)

Vous trouverez ci-dessous les noms et adresses des CFA et des lycées et LP qui possèdent des unités de formation par apprentissage où ont lieu les cours.

Les noms et sites des CFA qui gèrent administrativement les formations par apprentissage des établissements sont également indiqués.

59 Nord

ARMENTIÈRES 59427 Cedex Institut Nicolas Barré (lycée)

lycée des métiers de la sécurité-prévention, de l'automobile et de la maintenance des matériels.
145 avenue Marc Sangnier
BP 84
Tél. 03 20 77 06 07
Internat garçons-filles
Avec le CFA régional Saint-Louis
www.cfajeaubosco.fr

ARMENTIÈRES 59427 Cedex Lycée professionnel Ile de Flandre

246 bis Quai de la Dérivation
BP 106
Tél. 03 20 77 80 20
Internat garçons-filles
Avec le CFA académique
<http://cfa.ac-lille.fr>

AULNOYE-AYMERIES

59620 Institution Sainte Jeanne d'Arc

lycée des métiers de l'hôtellerie et de la restauration ; lycée des métiers de l'esthétique et de la coiffure.
157 rue de l'Hotel de Ville
BP 20069
Tél. 03 27 53 60 30
Internat garçons-filles
Avec le CFA régional Saint-Louis
www.cfajeaubosco.fr

AULNOY-LEZ-VALENCIENNES 59300 TERTIA apprentissage

10 rue Henri Matisse
site de Tertia 3000
Tél. 03 27 513 515
www.cfa.grandhainaut.cci.fr

AVESNES-SUR-HELPE

59361 Cedex
Maison Familiale Rurale
le Clos fleuri
Rue du Pont des Dames, BP 30024
Tél. 03 27 61 42 22
Internat garçons-filles
Avec le CFA des MFR Hauts-de-France
<http://www.mfr-hautsdefrance.fr>

BAILLEUL 59270 Lycée professionnel privé Sainte-Marie

2 rue Émile Hié, BP 104
Tél. 03 28 50 95 00
Internat garçons-filles
Avec le CFA régional Saint-Louis
www.cfajeaubosco.fr

BAVAY 59570 Lycée privé Notre Dame de l'Assomption

5 rue de la Chaussée
Tél. 03 27 63 11 11
Internat garçons
Avec le CFA régional de Genech
www.cfa-genech.fr

BOURBOURG 59630 Lycée professionnel agricole privé Charles Brasseur

110 avenue Anthony Caro
Tél. 03 28 22 03 31
Hébergement organisé hors établissement
Avec le CFA régional de Genech
www.cfa-genech.fr

CAMBRAI 59405 Cedex Lycée privé Saint Luc La Sagesse

Lycée des métiers de l'optique, de la santé et du social.
31 Boulevard de la Liberté
BP 247
Tél. 03 27 82 28 28
Internat garçons-filles
Avec le CFA régional Saint-Louis
www.cfajeaubosco.fr

CAPPELLE-LA-GRANDE 59180 CFA Chambre de métiers et de l'artisanat

36 rue Vatel, BP 15
Tél. 03 28 61 48 48
<http://urma.artisanat-nordpas-decalais.fr>

CAUDRY 59540 CFA Chambre de métiers et de l'artisanat

rue de l'Université des métiers
Tél. 03 27 75 10 71
<http://urma.artisanat-nordpas-decalais.fr>

DOUAI 59507 Cedex Lycée professionnel Rabelais

817 rue Charles Bourseul
BP 20741
Tél. 03 27 95 82 60
Avec le CFA académique
<http://cfa.ac-lille.fr>

DUNKERQUE 59140 CFA Chambre de métiers et de l'artisanat

214 rue du Contre Torpilleur
Le Triomphant
Tél. 03 28 58 77 87
Internat garçons-filles
<http://urma.artisanat-nordpas-decalais.fr>

DUNKERQUE 59430 Cedex Lycée professionnel Guynemer

99 rue de la République
BP 4010
Tél. 03 28 64 57 49
Internat garçons
Avec le CFA académique
<http://cfa.ac-lille.fr>

HAUTMONT 59330 Lycée professionnel Placide Courtoy

1 Rue Placide Courtoy, BP 50129
Tél. 03 27 63 79 77
Avec le CFA académique
<http://cfa.ac-lille.fr>

HAZEBROUCK 59523 Cedex CFA régional de Genech - UFA d'Hazebrouck

101 rue de Thérouanne, BP 445
Tél. 03 28 50 93 70
Internat garçons-filles
www.cfa-genech.fr

HAZEBROUCK 59524 Cedex Lycée privé Fondation Depoorter

lycée des métiers de la santé et du social.
7-9 rue Depoorter
BP 40249
Tél. 03 28 41 96 06
Internat filles
Avec le CFA régional Saint-Louis
www.cfajeaubosco.fr

HAZEBROUCK 59529 Cedex Lycée privé Saint-Joseph

10 rue de la Paix, BP 21
Tél. 03 28 43 87 87
Internat garçons
Avec le CFA régional Saint-Louis
www.cfajeaubosco.fr

JEUMONT 59460 CFA des compagnons du Tour de France

41 rue des usines
Tél. 03 27 67 01 52
Internat garçons-filles
<http://jeumont.compagnonsdu-tourdefrance.org>

LA MADELEINE 59563 Cedex Lycée Valentine Labbé

lycée des métiers de la biologie, de la santé et du social.
41 rue Paul Doumer, BP 226
Tél. 03 20 63 02 63
Internat garçons-filles
Avec le CFA académique
<http://cfa.ac-lille.fr>

LE QUESNOY 59530 Lycée des 3 chênes

17 rue des Tilleuls
Tél. 03 27 20 07 40
Internat garçons-filles
Avec le CFA public agricole du Nord
www.cfa-nord.fr

LESQUIN 59810 CFA régional de Genech - UFA de Lesquin

28 rue Victor Hugo
Domaine d'Engrain
Tél. 03 20 62 29 99
Internat garçons-filles
www.cfa-genech.fr

LILLE 59011 CFA Chambre de métiers et de l'artisanat

1 place des artisans
Tél. 09 72 72 72 07
<http://urma.artisanat-nordpas-decalais.fr>

LILLE 59007 Cedex Lycée hôtelier international de Lille

31 passage de l'Internationale,
BP 90068
Tél. 03 20 22 73 73
Internat garçons-filles
Avec le CFA académique
<http://cfa.ac-lille.fr>

LOMME 59160 Cedex CFA Institut des services à l'environnement

33 rue du Château d'Isenghien
CS 20909
Tél. 03 28 54 07 00
www.dalkia.fr/fr/carrieres/campus/alternance/

LOMME 59463 Cedex EPLEPPA des Flandres - Lycée horticole de Lomme

77 rue de la Mitterie
BP 329
Tél. 03 20 17 03 90
Hébergement organisé hors établissement
Avec le CFA public agricole du Nord
www.cfa-nord.fr

LOOS 59120 EREA - ERDV - Ecole régionale Ignace Pleyel

31 avenue Pierre Mauroy
Parc Eurasanté Est
Tél. 03 20 16 83 83
Internat garçons-filles
Avec le CFA académique
<http://cfa.ac-lille.fr>

MARLY 59770
BTP CFA Marly
 77 rue Paul Vaillant Couturier
 Tél. 03 27 46 41 59
www.btpcfa.com

PROUVY 59121
CFA du transport et de la logistique
 2 rue Coli - ZAE Aérodrôme Est
 BP 31
 Secteur la Maladrerie
 Tél. 03 27 33 31 11
www.aftral.com

RAISMES 59590
Lycée horticole
 Avenue du Château
 Tél. 03 27 36 75 45
 Avec le CFA public agricole du Nord
www.cfa-nord.fr

ROUBAIX 59100
BTP CFA Lille Métropole
 68 rue de l'Ouest, CS 10704
 Tél. 03 20 68 50 60
www.btpcfa.com

ROUBAIX 59051 Cedex
CFA du CIA
 19 rue des écoles
 CS 60049
 Tél. 03 20 76 93 01
www.cia-gafit.com

ROUVIGNIES 59220
CFA Chambre de métiers et de l'artisanat
 6 rue Edmond Herly
<http://urma.artisanat-nordpas-decalais.fr>

SAINS-DU-NORD 59177
Lycée agricole Charles Naveau
 51 rue Jean Baptiste Lebas
 Tél. 03 27 59 15 54
 Internat garçons-filles
 Avec le CFA public agricole du Nord
www.cfa-nord.fr

SAINT-SAULVE 59880
CFA Chambre de métiers et de l'artisanat
 383 avenue des Arts et métiers
 Tél. 03 27 21 16 17
 Internat garçons-filles
<http://urma.artisanat-nordpas-decalais.fr>

TOURCOING 59200
CFA Chambre de métiers et de l'artisanat
 78 rue des Piats
 Tél. 03 20 58 16 50
<http://urma.artisanat-nordpas-decalais.fr>

TOURCOING 59200
CFA Chambre de métiers et de l'artisanat
 171 chaussée Denis Papin
 Tél. 03 20 03 37 88
<http://urma.artisanat-nordpas-decalais.fr>

TOURCOING 59202 Cedex
EIC Lycée polyvalent privé industriel et commercial
 lycée des métiers du commerce et de la vente (en réseau avec l'EIC Jehanne d'Arc de Tourcoing).
 27 rue du Dragon, BP 90279
 Tél. 03 20 69 93 60
 Avec le CFA régional Saint-Louis
www.cfajeambosco.fr

VALENCIENNES 59326 Cedex
Lycée Dampierre
 85 avenue de Denain
 Tél. 03 27 22 70 00
 Avec le CFA régional Saint-Louis
www.cfajeambosco.fr

VALENCIENNES 59306 Cedex
Lycée polyvalent privé la Sagesse
 40 rue de Mons, BP 50288
 Tél. 03 27 46 27 33
 Avec le CFA régional Saint-Louis
www.cfajeambosco.fr

VALENCIENNES 59322 Cedex
Lycée professionnel du Hainaut
 lycée des métiers de l'automobile.
 1 avenue Villars, BP 475
 Tél. 03 27 22 95 95
 Internat garçons
 Avec le CFA académique
<http://cfa.ac-lille.fr>

VILLENEUVE-D'ASCQ 59491 Cedex
CFA régional des Compagnons du Devoir
 118 rue de Babylone
 Tél. 03 20 72 53 07
 Internat garçons
www.compagnons-du-devoir.com

VILLENEUVE-D'ASCQ 59658 Cedex
Lycée professionnel Dinah Derycke
 365 rue Jules Guesde
 Tél. 03 20 19 66 76
 Avec le CFA académique
<http://cfa.ac-lille.fr>

WASQUEHAL 59442 Cedex
CFA du transport et de la logistique - AFTRAL
 45 rue Harald Stambach, BP 61
 Tél. 03 20 81 91 91
www.aftral.com

62 Pas-de-Calais

AIRE-SUR-LA-LYS 62120
Lycée d'enseignement agricole privé Sainte-Marie
 52 rue d'Isbergues
 Tél. 03 21 39 01 63
 Internat garçons-filles
 Avec le CFA régional de Genech
www.cfa-genech.fr

AIRE-SUR-LA-LYS 62120
Lycée polyvalent Vauban
 1 rue de Bretagne
 Tél. 03 21 95 45 80
 Internat garçons-filles
 Avec le CFA académique
<http://cfa.ac-lille.fr>

ARRAS 62008 Cedex
CFA Chambre de métiers et de l'artisanat
 7 rue Eiffel
 BP 30563
 Tél. 03 21 21 30 80
<http://urma.artisanat-nordpas-decalais.fr>

ARRAS 62000
CFA des compagnons du Tour de France
 23 avenue Michonneau
 Tél. 03 21 48 23 88
 Internat garçons-filles
<http://arras.compagnonsdu-tourdefrance.org>

ARRAS 62008 Cedex
Lycée privé Baudimont Saint-Charles
 lycée des métiers de l'hôtellerie et de la restauration ; lycée des métiers du tertiaire commercial et du management.
 17 rue Saint Maurice
 BP 573
 Tél. 03 21 16 18 00
 Internat garçons-filles
 Avec le CFA régional Saint-Louis
www.cfajeambosco.fr

ARRAS 62000
Lycée professionnel Jacques le Caron
 lycée des métiers du bâtiment.
 61 avenue de l'Hippodrome
 Tél. 03 21 21 50 00
 Internat garçons-filles
 Avec le CFA académique
<http://cfa.ac-lille.fr>

BERCK 62602 Cedex
Lycée polyvalent Jan Lavezzari
 Avenue du Phare
 BP 69
 Tél. 03 21 09 20 18
 Internat garçons-filles
 Avec le CFA académique
<http://cfa.ac-lille.fr>

BERLENCOURT-LE-CAUROY 62810
Maison familiale rurale du Ternois
 161 rue du Grand Rullecourt
 Tél. 03 21 48 41 17
 Internat garçons-filles
 Avec le CFA des MFR Hauts-de-France
<http://www.mfr-hautsdefrance.fr>

BÉTHUNE 62400
CFA Chambre de métiers et de l'artisanat
 223 Boulevard Vauban
 Tél. 03 21 68 71 60
<http://urma.artisanat-nordpas-decalais.fr>

BEUVRY 62660
Lycée polyvalent Marguerite Yourcenar
 lycée des métiers de la personne, santé, social et de l'hôtellerie restauration.
 68 rue Antoine de Saint-Exupéry,
 BP 35
 Tél. 03 21 64 51 00
 Internat garçons-filles
 Avec le CFA académique
<http://cfa.ac-lille.fr>

BOULOGNE-SUR-MER 62200
Startévo apprentissage
 8-10 rue de Verdun
 Tél. 03 21 99 20 50
www.cfa-hautsdefrance.fr/cfa-regional/nos-etablissements/startevo-apprentissage/

BOULOGNE-SUR-MER 62321 Cedex
Lycée professionnel Jean-Charles Cazin
 lycée des métiers de l'hôtellerie, de la restauration et du tourisme des terres d'Opale/des activités commerciales et administratives.
 42 rue Cazin, BP 787
 Tél. 03 21 10 06 66
 Hébergement organisé hors établissement
 Avec le CFA académique
<http://cfa.ac-lille.fr>

BRUAY-LA-BUISSIÈRE 62702 Cedex
Lycée professionnel des Travaux publics Jean Bertin
 lycée des métiers des travaux publics (en réseau avec le LP et LEGT Louis Pasteur à Hénin-Beaumont).
 1409 rue d'Aire, BP 62
 Tél. 03 21 62 40 50
 Internat garçons
 Avec le CFA académique
<http://cfa.ac-lille.fr>

BULLY-LES-MINES 62160
Lycée Léo Lagrange
 Rue Victor Schoelcher, BP 109
 Tél. 03 21 29 13 26
 Avec le CFA académique
<http://cfa.ac-lille.fr>

CALAIS 62100
Startévo apprentissage
 70 rue Mollien
 Tél. 03 21 96 43 48
www.cfa-hautsdefrance.fr/cfa-regional/nos-etablissements/startevo-apprentissage/

CALAIS 62104 Cedex
CFA Chambre de métiers et de l'artisanat
 320 boulevard du 8 Mai, BP 205
 Tél. 03 21 97 31 03
<http://urma.artisanat-nordpas-decalais.fr>

CALAIS 62107 Cedex
CFA de la ville de Calais - LP du Detroit
 200 rue Apollinaire, BP 323
 Tél. 03 21 96 43 83

CALAIS 62100
CFA du transport et de la logistique
 14 boulevard des Alliés
 Tél. 03 28 21 24 17
www.aftral.com

COULOGNE 62137
Lycée agricole privé de Coulogne
 Route Départementale 943
 Tél. 03 21 46 14 60
 Internat garçons-filles
 Avec le CFA régional de Genech
www.cfa-genech.fr

ETAPLES 62630 Cedex
Lycée professionnel Jules Verne
lycée des métiers du bâtiment et des énergies renouvelables.
54 avenue du Mont Levin, BP 99
Tél. 03 21 89 54 54
Avec le CFA académique
<http://cfa.ac-lille.fr>

GUÎNES 62340
Lycée polyvalent privé Jean Bosco
19 Place du Maréchal Foch
BP 19
Tél. 03 21 35 22 64
Internat garçons-filles
Avec le CFA régional Saint-Louis
www.cfajeambosco.fr

HÉNIN-BEAUMONT 62110
Centre AFPI
360 Boulevard Miroslav Holler
Tél. 03 21 20 40 31
www.afpi-acmformation.com

HÉNIN-BEAUMONT 62110
Cedex
CFA du transport et de la logistique - AFTRAL
622 rue des Hauts de France
Campus Euralogistic Plateforme
Delta 3
Tél. 03 61 19 60 00
www.aftral.com

HÉNIN-BEAUMONT 62252
Cedex
Lycée professionnel Henri Senez
lycée des métiers de la restauration hôtelière et collective. de l'automobile et du motocycle. de la chaudronnerie industrielle. du commerce du district d'Hénin - Carvin.
555 boulevard F Darchicourt
BP 105
Tél. 03 21 77 35 77
Avec le CFA académique
<http://cfa.ac-lille.fr>

HESDIGNEUL-LÈS-BOULOGNE 62360
BTP CFA Hesdigneul
23 rue du Pont de Briques
Tél. 03 21 10 38 38
Internat garçons-filles
www.btpcfa.com

HUCQUELIERS 62650
Maison familiale rurale
11 rue du Château
Tél. 03 21 90 51 21
Internat filles
Avec le CFA des MFR Hauts-de-France
<http://www.mfr-hautsdefrance.fr>

LE PORTEL 62480
Lycée professionnel maritime de Boulogne - Le Portel
6 rue Georges Honoré, BP 1
Tél. 03 91 90 00 90
Internat garçons-filles
Avec le CFPMT apprentissage LP maritime
www.lyceemaritime-boulogne.com

LE TOUQUET-PARIS-PLAGE 62520
Lycée polyvalent hôtelier
lycée des métiers de l'hôtellerie, de la restauration et du tourisme des Terres d'Opale.
Avenue du Château, BP 53
Tél. 03 21 05 04 00
Internat garçons-filles
Avec le CFA académique
<http://cfa.ac-lille.fr>

LENS 62300
Lycée professionnel Auguste Béhal
lycée des métiers de la maintenance
6 rue Paul Eluard
Tél. 03 21 14 21 14
Avec le CFA académique
<http://cfa.ac-lille.fr>

LENS 62301 Cedex
SIADep apprentissage
Rue Marcel Sembat, CS 90006
Tél. 03 21 79 42 42
www.siadep.fr

LILLERS 62192 Cedex
Lycée professionnel Flora Tristan
9 avenue du Général de Gaulle
BP 10037
Tél. 03 21 54 65 00
Avec le CFA académique
<http://cfa.ac-lille.fr>

LOOS-EN-GOHELLE 62750
CFA régional de Genech - CFP Sainte Barbe
2 rue Paul Gauguin
Tél. 03 21 14 77 52
www.cfa.genech.fr

LOOS-EN-GOHELLE 62750
CFA régional Saint Louis antenne Sainte Barbe
2 rue Paul Gauguin
Lieu de la Fosse
Tél. 03 21 14 77 50
www.cfajeambosco.fr

LUMBRES 62380 Cedex
Lycée professionnel Bernard Chochoy
Rue Marx Dormoy, BP 07
Tél. 03 21 12 11 11
Internat garçons
Avec le CFA académique
<http://cfa.ac-lille.fr>

RANG-DU-FLIERS 62180
Startévo apprentissage
220 rue de l'église
Tél. 03 21 83 66 26
www.cfa-hautsdefrance.fr/cfa-regional/nos-etablissements/startevo-apprentissage/

SAINT-MARTIN-BOULOGNE 62280
Startévo apprentissage
ZAC du Mont Joie
Tél. 03 21 83 66 26
www.cfa-hautsdefrance.fr/cfa-regional/nos-etablissements/startevo-apprentissage/

SAINT-MARTIN-BOULOGNE 62280
Centre AFPI
13 - 15 Rue de la plaine Saint Martin, BP 937
Tél. 03 21 87 79 06
www.afpi-acmformation.com

SAINT-MARTIN-BOULOGNE 62280
CFA Chambre de métiers et de l'artisanat
ZAC du Mont Joie
Tél. 03 21 99 91 91
<http://urma.artisanat-nordpas-decalais.fr>

SAINT-MARTIN-BOULOGNE 62280
Lycée polyvalent privé Saint-Joseph
26 - 30 route de Calais
Tél. 03 21 99 06 99
Avec le CFA IFRIA Hauts-de-France
<http://nord.ifria-apprentissage.fr>

SAINT-OMER 62504 Cedex
Startévo apprentissage
Zi du Brockus
BP 70278
Tél. 03 21 93 78 45
www.cfa-hautsdefrance.fr/cfa-regional/nos-etablissements/startevo-apprentissage/

SAINT-OMER 62505 Cedex
Lycée du pays de Saint Omer
lycée des métiers de la maintenance des véhicules et des matériels/de la gestion de l'administratif et du commerce.
9 rue Monsigny
BP 339
Tél. 03 21 98 22 24
Internat garçons-filles
Avec le CFA académique
<http://cfa.ac-lille.fr>

SAMER 62830
Maison familiale rurale
Rue de Questrecques
Tél. 03 21 33 53 29
Internat garçons-filles
Avec le CFA des MFR Hauts-de-France
<http://www.mfr-hautsdefrance.fr>

SAVY-BERLETTE 62690
Lycée d'enseignement agricole privé
22-24 Ancienne Route Nationale
Tél. 03 21 59 24 29
Internat garçons
Avec le CFA régional de Genech
www.cfa-genech.fr

TILLOY-LÈS-MOFFLAINES 62217
Lycée agro-environnemental d'Arras
Route de Cambrai
Tél. 03 21 60 73 00
Internat garçons-filles
Avec le CFA public agricole du Pas de Calais
www.formationsnatures.fr

57 FILMS D'ANIMATION SUR LES MÉTIERS

UNE APPROCHE LUDIQUE ET ATTRACTIVE
DE LA DÉCOUVERTE DES MÉTIERS

À VOIR SUR
ONISEP TV
ET SUR
YOUTUBE



À RETROUVER SUR
www.onisep.fr/Les-metiers-animes
AVEC DES PROLONGEMENTS D'INFORMATIONS

Des infos pour vous aider à préparer vos choix d'orientation



En ligne, des guides d'information pour l'orientation

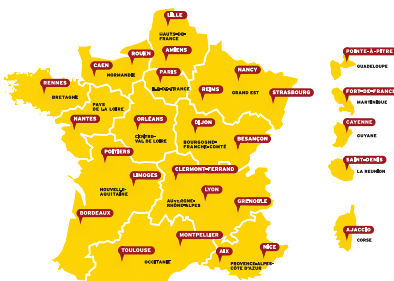


Les études, les diplômes, les établissements de formation, les métiers



Des échanges avec des professionnels et des experts

PRÈS DE CHEZ VOUS



Des informations de proximité, spécifiques à chaque académie, à chaque région



L'École expliquée aux parents



Des témoignages vidéo de professionnels et de jeunes en formation